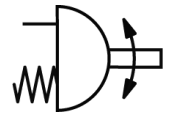
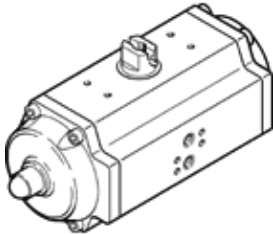


Fordító hajtómű DRE-375-F16-Q06-FO

Cikkszám: 190468

FESTO

egyszeres működésű, levegő csatlakozás VDI/VDE 3845 szerint,
Namur szelepek közvetlenül csatlakoztathatók.



Adatlap

| Jellemző | Érték |
|--|--|
| Állítómű mérete | 375 |
| Karima furatkép | F16 |
| Fordítási szög | 90 deg |
| Armatúra csatlakozás szabvány szerint | ISO 5211 |
| Csillapítás | nincs csillapítás |
| Beépítési helyzet | tetszőleges |
| Működési mód | egyszeres működtetésű |
| Konstrukciós felépítés | Fogasléc/tengely |
| Pozíció felismerés | nélkül/nincs |
| Záróirány | Rugóerő, nyitó |
| A szelep csatlakozás megfelel a szabványnak | VDI/VDE 3845 (NAMUR) |
| Üzemi nyomás | 2 ... 10 bar |
| ATEX-kategória Gáz | II 2G |
| Gyújtószikra védelem típusa Gáz | c T6 |
| ATEX-kategória Por | II 2D |
| Gyújtószikra védelem típusa Por | c 60°C |
| Nem robbanásveszélyes környezeti hőmérséklet | -20°C ≤ Ta ≤ +60°C |
| Üzemi közeg | Sűrített levegő ISO 8573-1:2010 [7:4:4] szerint |
| Megjegyzés az üzemi- és a vezérlő közeghez | Olajozott üzemelés lehetséges (a további működéshez szükséges) |
| CE jel (lásd konformitási nyilatkozat) | EU-Ex-robbanás elleni védelem irányelv (ATEX) szerint |
| KBK korrózióállósági osztály | 3 |
| Környezeti hőmérséklet | -20 ... 80 °C |
| Levegő fogyasztás 6 bar-nál 0°-90°-0° ciklusonként | 102 l |
| Gyártmány súlya | 96,200 g |
| Tengely csatlakozás | V46 |
| Pneumatikus csatlakozás | Csatlakozólap G1/4 |
| Anyag megjegyzés | LABS-tartalmú anyagokat tartalmaz |