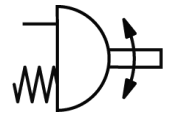
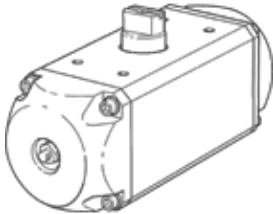


Fordító hajtómű DRE-4-F04-Q10-FS-C

Cikkszám: 190001

FESTO

egyszeres működésű, levegő csatlakozás VDI/VDE 3845 szerint,
Namur szelepek közvetlenül csatlakoztathatók.



Adatlap

Jellemző	Érték
Állítómű mérete	4
Karima furatkép	F04
Fordítási szög	90 deg
Armatúra csatlakozás szabvány szerint	ISO 5211
Csillapítás	nincs csillapítás
Beépítési helyzet	tetszőleges
Működési mód	egyszeres működtetésű
Konstrukciós felépítés	Fogasléc/tengely
Pozíció felismerés	nélkül/nincs
Záróirány	Rugóerő, záró
A szelep csatlakozás megfelel a szabványnak	VDI/VDE 3845 (NAMUR)
Üzemi nyomás	2 ... 10 bar
Üzemi közeg	Sűrített levegő ISO 8573-1:2010 [7:4:4] szerint
Note on operating and pilot medium	Lubricated operation possible (subsequently required for further operation)
KBK korrózióállósági osztály	4
Környezeti hőmérséklet	-20 ... 80 °C
Forgató nyomaték 6 bar-nál	26.9 Nm
Rugó visszaállító nyomaték	10.3 Nm
Levegő fogyasztás 6 bar-nál 0°-90°-0° ciklusonként	1.8 l
Gyártmány súlya	1,200 g
Tengely csatlakozás	V11
Pneumatikus csatlakozás	Csatlakozólap G1/8
Anyag megjegyzés	LABS-tartalmú anyagokat tartalmaz
Anyag információ, hajtótengely	Alumínium eloxált
Anyag információ, fedél	PA
Anyag információ, tömítések	NBR
Anyag információ, ház	Alumínium eloxált