

Fordító hajtómű

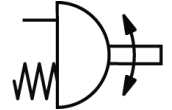
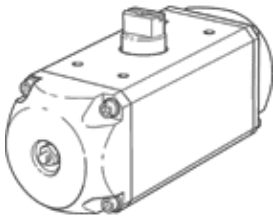
DRE-2-F03-Q10-FO-PS

Cikkszám: 189930

FESTO

egyszeres működésű, levegő csatlakozás VDI/VDE 3845 szerint,
Namur szelepek közvetlenül csatlakoztathatók.

Ez a termék csak a Festo USA vállalattól rendelhető.



Adatlap

Jellemző	Érték
Állítómű mérete	2
Karima furatkép	F03
Fordítási szög	90 deg
Armatúra csatlakozás szabvány szerint	ISO 5211
Csillapítás	nincs csillapítás
Beépítési helyzet	tetszőleges
Működési mód	egyszeres működtetésű
Konstruktív felépítés	Fogasléc/tengely
Pozíció felismerés	nélkül/nincs
A szelep csatlakozás megfelel a szabványnak	VDI/VDE 3845 (NAMUR)
Üzemi nyomás	2 ... 10 bar
Üzemi közeg	Sűrített levegő ISO 8573-1:2010 [7:4:4] szerint
Megjegyzés az üzemi- és a vezérlő közeghez	Olajozott üzemelés lehetséges (a további működéshez szükséges)
KBK korrózióállósági osztály	3
Környezeti hőmérséklet	-20 ... 80 °C
Forgató nyomaték 6 bar-nál	11.7 Nm
Rugó visszaállító nyomaték	4.5 Nm
Levegő fogyasztás 6 bar-nál 0°-90°-0° ciklusonként	1.2 l
Gyártmány súlya	600 g
Tengely csatlakozás	V09
Pneumatikus csatlakozás	Csatlakozólap G1/8
Anyag megjegyzés	LABS-tartalmú anyagokat tartalmaz
Anyag információ, hajtótengely	Alumínium eloxált
Anyag információ, fedél	PA
Anyag információ, tömítések	NBR
Anyag információ, ház	Alumínium eloxált