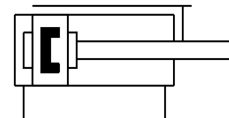
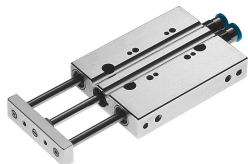


Mini vezetett henger DFC-10-20-P-A-GF

Cikkszám: 189470

FESTO



Adatlap

Jellemző	Érték
A hasznos teher súlypontja a járomlaptól: xs	15 mm
Löklet	20 mm
Dugattyú Ø	10 mm
Hajtó egység üzemmódja	Keret
Csillapítás	elasztikus csillapítógyűrűk/-lapok mindkét oldalon
Beépítési helyzet	tetszés szerint
Vezető	Siklócsapágyas vezeték
Szerkezeti felépítés	Vezető
Pozíciófelismerés	közelítéskapcsolóhoz
Üzemi nyomás	0.1 MPa...1 MPa 1 bar...10 bar
Max. sebesség	1 m/s
Működési mód	kettős működésű
Üzemi közeg	Sűrített levegő ISO 8573-1:2010 [7:4:4] szerint
Tudnivaló az üzemi/vezérlőközegről	Olajozott üzem lehetséges (további üzemeltetéshez szükséges)
KBK korrózióállósági osztály	2 - mérsékelt korróziós igénybevétel
LABS konformitás	VDMA24364-B2-L
Környezeti hőmérséklet	-5 °C...60 °C
Ütközési energia a végállásokban	0,05 Nm
Max. Mx nyomaték	0.4 Nm
Max. hasznos terhelés a meghatározott távolság melletti lökettől függően: xs	12.2 N
Elméleti erő 0,6 MPa (6 bar, 87 psi) esetén, visszaáramlás	35 N
Elméleti erő 0,6 MPa-nál (6 bar, 87 psi), előre	47 N
Mozgatott tömeg	27.2 g
Mozgatott tömeg 0 mm löket esetén	27.2 g
Többlet mozgatott tömeg 10 mm löketenként	7.2 g
Terméksúly	117 g
Pneumatikus csatlakozó	M5
Fedél alapanyaga	Kovácsolt alumíniumötvözet
Tömítések alapanyaga	NBR
Ház alapanyaga	Kovácsolt alumínium ötvözet

Jellemző	Érték
Dugattyúrúd alapanyaga	erősen ötvözött rozsdamentes acél