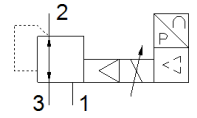


# proporcionális nyomásszabályozó szelep MPES-3-1/4-6-420

Cikkszám: 187338

FESTO



## Adatlap

| Jellemző                                     | Érték   |
|--|---|
| Névleges átmérő, táplevegő                   | 7 mm  |
| Névleges átmérő, lefűväs                     | 7 mm  |
| Működtetés fajtája                           | elektromos  |
| Tömítési elv                                 | lág   |
| Beépítési helyzet                            | tetszőleges   |
| Konstruktó felépítés                         | elővezérelt dugattyús szabályozó szelep                               |
| Rövidzár védett                              | valamennyi elektromos csatlakozáshoz                                  |
| Biztonsági figyelmeztetés                    | MPES biztonsági állás   |
| Polaritás felcserélése elleni védelem        | valamennyi elektromos csatlakozáshoz                                  |
| Szelep funkció                               | 3-utú proporcionális nyomásszabályozó szelep, zárt                    |
| Operating pressure MPa                       | $\leq 0.8$ MPa  |
| Üzemi nyomás                                 | $\leq 8$ bar  |
| Mpa nyomásszabályozási tartomány             | 0 ... 0.6 MPa   |
| Nyomásszabályozási tartomány                 | 0 ... 6 bar   |
| 1 bemeneti nyomás                            | 7 ... 8 bar   |
| Tápnomás 1 Mpa                               | 0.7 ... 0.8 MPa   |
| Max. pressure hysteresis (MPa)               | 0.005 MPa   |
| Max.nyomáshisterézis                         | 0.05 bar  |
| Kapcsolási idő ki                            | 640 ms  |
| Kapcsolási idő be                            | 200 ms  |
| Üzemi feszültségtartomány DC                 | 18 ... 30 V   |
| Névleges üzemi feszültség, DC                | 24 V  |
| Maradó hullámosság                           | 10 %  |
| Alapjel/pillanatnyi érték                    | Áram típus: 4 - 20 mA   |
| Üzemi közeg                                  | Sűrített levegő ISO 8573-1:2010 [7:4:4] szerint<br>Nemesgázok         |
| Megjegyzés az üzemi- és a vezérlő közeghez   | Olajozott üzemelés lehetséges (a további működéshez szükséges)        |
| Engedély                                     | RCM Mark  |
| KC mark                                      | KC-EMV  |
| CE jel (lásd konformitási nyilatkozat)       | EU-EMV-irányelv szerint<br>in accordance with EU RoHS directive       |
| UKCA marking (see declaration of conformity) | To UK instructions for EMC<br>To UK RoHS instructions                 |
| KBK korrózióállósági osztály                 | 2 - mérsékelt korróziós károsodás                                     |
| PWIS conformity                              | VDMA24364-B2-L  |
| Közeg hőmérséklet                            | 0 ... 60 °C   |
| Védettség                                    | IP65  |
| Környezeti hőmérséklet                       | 0 ... 50 °C   |
| Gyártmány súlya                              | 1,310 g   |
| Elektromos csatlakozás                       | 8 sarkú<br>M16x0,75<br>Csatlakozó<br>DIN 45326 szerint<br>kerek alakú |
| Felfogási mód                                | átmenő furattal   |
| Pneumatikus csatlakozás 1                    | G1/4  |

| Jellemző                  | Érték             |
|---------------------------|-------------------|
| Pneumatikus csatlakozás 2 | G1/4              |
| Pneumatikus csatlakozás 3 | G1/4              |
| Anyag megjegyzés          | RoHS konform      |
| Material housing          | Alumínium ötvözet |
| Material membrane         | NBR               |