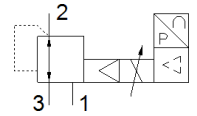
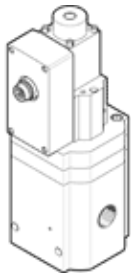


proporcionális nyomákszabályozó szelep MPES-3-1/2-6-420

Cikkszám: 187331

FESTO



Adatlap

Jellemző	Érték
Névleges átmérő, táplevegő	11 mm
Névleges átmérő, lefúvás	12 mm
Működtetés fajtája	elektromos
Tömítési elv	lágý
Beépítési helyzet	tetszőleges
Konstruktív felépítés	elővezérelt dugattyús szabályozó szelep
Rövidzár védett	valamennyi elektromos csatlakozáshoz
Biztonsági figyelmeztetés	MPES biztonsági állás
Polaritás felcserélése elleni védelem	valamennyi elektromos csatlakozáshoz
Szelep funkció	3-utú proporcionális nyomákszabályozó szelep, zárt
Operating pressure MPa	≤ 0.8 MPa
Üzemi nyomás	≤ 8 bar
Mpa nyomákszabályozási tartomány	0 ... 0.6 MPa
Nyomákszabályozási tartomány	0 ... 6 bar
1 bemeneti nyomás	7 ... 8 bar
Tápnomás 1 Mpa	0.7 ... 0.8 MPa
Max. pressure hysteresis (MPa)	0.005 MPa
Max.nyomáshisterézis	0.05 bar
Kapcsolási idő ki	660 ms
Kapcsolási idő be	230 ms
Üzemi feszültségtartomány DC	18 ... 30 V
Névleges üzemi feszültség, DC	24 V
Maradó hullámosság	10 %
Alapjel/pillanatnyi érték	Áram típus: 4 - 20 mA
Üzemi közeg	Sűrített levegő ISO 8573-1:2010 [7:4:4] szerint Nemesgázok
Megjegyzés az üzemi- és a vezérlő közeghez	Olajozott üzemelés lehetséges (a további működéshez szükséges)
Engedély	RCM Mark
KC mark	KC-EMV
CE jel (lásd konformitási nyilatkozat)	EU-EMV-irányelv szerint in accordance with EU RoHS directive
UKCA marking (see declaration of conformity)	To UK instructions for EMC To UK RoHS instructions
KBK korrózióállósági osztály	2 - mérsékelt korróziós károsodás
PWIS conformity	VDMA24364-B2-L
Közeg hőmérséklet	0 ... 60 °C
Védettség	IP65
Környezeti hőmérséklet	0 ... 50 °C
Gyártmány súlya	2,670 g
Elektromos csatlakozás	8 sarkú M16x0,75 Csatlakozó DIN 45326 szerint kerek alakú
Felfogási mód	átmenő furattal
Pneumatikus csatlakozás 1	G1/2

Jellemző	Érték
Pneumatikus csatlakozás 2	G1/2
Pneumatikus csatlakozás 3	G1/2
Anyag megjegyzés	RoHS konform
Material housing	Alumínium ötvözet
Material membrane	NBR