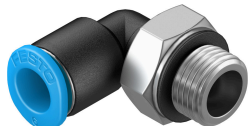


L-csatlakozó QSML-G1/8-6

Cikkszám: 186269

FESTO



Adatlap

Jellemző	Érték
Méret	Mini
Névleges szélesség	3.3 mm
Tömítés típusa a becsavarható tengelycsapon	Tömítőgyűrű
Beépítési helyzet	tetszés szerint
Kialakítás	L forma
Kötegméret	10
Szerkezeti felépítés	Push-pull elv
Üzemi nyomás teljes hőmérsékleti tartományon	-0.095 MPa...0.6 MPa -0.95 bar...6 bar
Üzemi nyomás teljes hőmérsékleti tartománya	-13.775 psi...87 psi
Hőmérsékletfüggő üzemi nyomás	-0.095 MPa...1.4 MPa -0.95 bar...14 bar -13.775 psi...203 psi
Tengeri besorolás	lásd a tanúsítványt
Üzemi közeg	Sűrített levegő ISO 8573-1:2010 [7:-:-] szerint
Tudnivaló az üzemi/vezérlőközegről	Olajozott üzem lehetséges
KBK korrózióállósági osztály	1 - alacsony korrózióknak való kitettség
LABS konformitás	VDMA24364-B1/B2-L
Környezeti hőmérséklet	-10 °C...80 °C
Névleges meghúzási nyomaték	7 Nm
Névleges meghúzási nyomaték tűrése	± 20%
Terméksúly	9.7 g
Rögzítés módja	13 mm-es hatlapfejű csavar
1. pneumatikus csatlakozás	G1/8 külső menet
2. pneumatikus csatlakozó	6 mm külső Ø-jű tömlőhöz
Oldógyűrű színe	kék
Alapanyaggal kapcsolatos megjegyzések	RoHS-kompatibilis
Ház alapanyaga	PBT
Oldógyűrű alapanyaga	POM
Tömlőtömítés alapanyaga	NBR
Tömlőbilincs szegmens alapanyaga	erősen ötvözött rozsdamentes acél