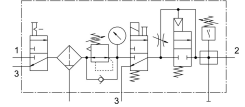
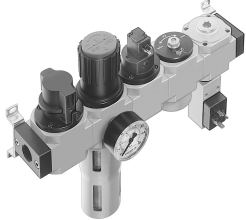


Sűrítettlevegő-előkészítő egység LFR-1/2-D-MAXI-KG

Cikkszám: 186051

FESTO



Adatlap

| Jellemző | Érték |
|---------------------------------------|---|
| Méret | Maxi |
| Sorozat | D |
| Aktuátor biztosítás | Forgatógomb rögzítéssel |
| Beépítési helyzet | függőleges +/- 5 ° |
| Szűrőfinomság | 40 l μ m |
| Kondenzátum leeresztő | Kézzel forgatható |
| Szerkezeti felépítés | Leágazó modul Nyomáskapcsoló Bekapcsoló szelep Szűrőszabályzó manométerrel Biztonsági kapcsoló szelep |
| Max. kondenzátummennyiség | 80 cm ³ |
| Tartályvédelem | Fém védőkosár |
| Nyomáskijelző | manométerrel |
| Üzemi nyomás | 3 bar...16 bar |
| Nyomákszabályzó-tartomány | 2.5 bar...12 bar |
| Max. nyomáshiszterézis | 0.25 bar |
| Normál névleges átfolyás | 4200 l/min |
| Üzemi közeg | Sűrített levegő ISO 8573-1:2010 [-:-:-] szerint Inert gázok |
| KBK korrózióállósági osztály | 2 - mérsékelt korróziós igénybevétel |
| LABS konformitás | VDMA24364-B1/B2-L |
| Levegőtisztasági osztály a kimenetnél | Sűrített levegő ISO 8573-1:2010 [7:8:4] szerint Inert gázok |
| Közeghőmérséklet | -10 °C...60 °C |
| Környezeti hőmérséklet | -10 °C...60 °C |
| Terméksúly | 5200 g |
| Rögzítés módja | választhatóan: Vezetékbeszerelés tartozékkal |
| 1. pneumatikus csatlakozás | G1/2 |
| 2. pneumatikus csatlakozó | G1/2 |
| Ház alapanyaga | Cink-présöntvény |
| Tartály alapanyaga | PC |

