

# sűrített levegő előkészítő egység FRC-1/4-D-MIDI-KE-A

FESTO

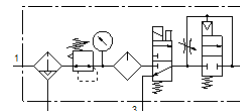
Cikkszám: 185832

Classic - nicht für Neukonstruktionen verwenden

részei: szűrő-nyomásszabályozó szelep, olajozó, bekapcsoló szelep 24 V DC mágnesesterccsel csatlakozó aljzat nélkül, nyomásfelfuttató szelep, felfogó szögelemmel.

Automatikus kondenzvíz leeresztéssel és fém védőkosárral.

Korszerű alternatívákat találhat, ha a keresőmezőbe beírja a típuskód első négy számjegyét.



## Adatlap

Jellemző	Érték
Méret	Midí
Sorozat	D
Működtetés biztosító zár	Arretáló forgatógomb
Beépítési helyzet	függőleges +/- 5°
Szűrő finomság	40 µm
Kondenzátum leeresztő	teljesen automatikus
Konstruktív felépítés	Bekapcsoló szelep Szűrő szabályzó manométerrel Proporcionális standard közbülső olajozó Biztonsági kapcsoló szelep
Max.kondenzátum mennyiség	43 cm <sup>3</sup>
Csészevédő	Fém védőkosár
Nyomás látjelző	manométerrel
Üzemi nyomás	3 ... 12 bar
Nyomásszabályozási tartomány	2,5 ... 12 bar
Max.nyomáshiszterézis	0,25 bar
Normál névleges átáramlás	1,100 l/min
Üzemi közeg	Sűrített levegő ISO 8573-1:2010 [-:-:-] szerint Nemesgázok
KBK korrózióállósági osztály	2 - mérsékelt korróziós károsodás
PWIS conformity	VDMA24364-B1/B2-L
Levegő tisztasági osztálya a kimeneten	Sűrített levegő ISO8573-1:2010 [7:4:-] szerint Nemesgázok
Közeg hőmérséklet	-10 ... 60 °C
Környezeti hőmérséklet	-10 ... 60 °C
Gyártmány súlya	2,800 g
Felfogási mód	Vezeték beépítés tartozékokkal választható/egyéb
Pneumatikus csatlakozás 1	G1/4
Pneumatikus csatlakozás 2	G1/4
Material housing	Horgany présöntvény
Material bowl	PC