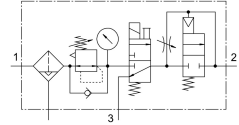


# Sűrítettlevegő-előkészítő egység LFR-3/4-D-MAXI-KD-A

Cikkszám: 185754

FESTO



## Adatlap

| Jellemző                              | Érték  |
|---------------------------------------|--|
| Méret                                 | Maxi   |
| Sorozat                               | D  |
| Aktuátor biztosítás                   | Forgatógomb rögzítéssel  |
| Beépítési helyzet                     | függőleges +/- 5 °   |
| Szűrőfinomság                         | 40 l $\mu$ m   |
| Kondenzátum leeresztő                 | teljesen automatikus   |
| Szerkezeti felépítés                  | Bekapcsoló szelep<br>Szűrőszabályzó manométerrel<br>Biztonsági kapcsoló szelep |
| Max. kondenzátummennyiség             | 80 cm <sup>3</sup>   |
| Tartályvédelem                        | Fém védőkosár  |
| Nyomáskijelző                         | manométerrel   |
| Üzemi nyomás                          | 3 bar...12 bar   |
| Nyomásszabályozó-tartomány            | 2.5 bar...12 bar   |
| Max. nyomáshiszterézis                | 0.2 bar  |
| Normál névleges átfolyás              | 5000 l/min   |
| Üzemi közeg                           | Sűrített levegő ISO 8573-1:2010 [-:~:] szerint<br>Inert gázok                  |
| KBK korrózióállósági osztály          | 2 - mérsékelt korróziós igénybevétel   |
| LABS konformitás                      | VDMA24364-B1/B2-L  |
| Levegőtisztasági osztály a kimenetnél | Sűrített levegő ISO 8573-1:2010 [7:8:4] szerint<br>Inert gázok                 |
| Közeghőmérséklet                      | -10 °C...60 °C   |
| Környezeti hőmérséklet                | -10 °C...60 °C   |
| Terméksúly                            | 3100 g   |
| Rögzítés módja                        | választhatóan:<br>Vezetékbeszerelés<br>tartozékkal                             |
| 1. pneumatikus csatlakozás            | G3/4   |
| 2. pneumatikus csatlakozó             | G3/4   |
| Ház alapanyaga                        | Cink-présöntvény   |
| Tartály alapanyaga                    | PC   |