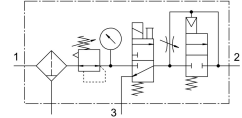


# Sűrítettlevegő-előkészítő egység LFR-1/2-D-MIDI-KD

Cikkszám: 185751

FESTO



## Adatlap

Jellemző	Érték
Méret	Midi
Sorozat	D
Aktuátor biztosítás	Forgatógomb rögzítéssel
Beépítési helyzet	függőleges +/- 5 °
Szűrőfinomság	40 l $\mu$ m
Kondenzátum leeresztő	Kézzel forgatható
Szerkezeti felépítés	Bekapcsoló szelep Szűrőszabályzó manométerrel Biztonsági kapcsoló szelep
Max. kondenzátummennyiség	43 cm <sup>3</sup>
Tartályvédelem	Fém védőkosár
Nyomáskijelző	manométerrel
Üzemi nyomás	3 bar...16 bar
Nyomásszabályozó-tartomány	2.5 bar...12 bar
Max. nyomáshiszterézis	0.25 bar
Normál névleges átfolyás	2000 l/min
Üzemi közeg	Sűrített levegő ISO 8573-1:2010 [-:~:] szerint Inert gázok
KBK korrózióállósági osztály	2 - mérsékelt korróziós igénybevétel
LABS konformitás	VDMA24364-B1/B2-L
Levegőtisztasági osztály a kimenetnél	Sűrített levegő ISO 8573-1:2010 [7:8:4] szerint Inert gázok
Közeghőmérséklet	-10 °C...60 °C
Környezeti hőmérséklet	-10 °C...60 °C
Terméksúly	2100 g
Rögzítés módja	választhatóan: Vezetékbeszerelés tartozékkal
1. pneumatikus csatlakozás	G1/2
2. pneumatikus csatlakozó	G1/2
Ház alapanyaga	Cink-présöntvény
Tartály alapanyaga	PC