

# sűrített levegő előkészítő egység LFR-1/2-D-MIDI-KC-A

Cikkszám: 185740

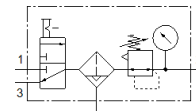
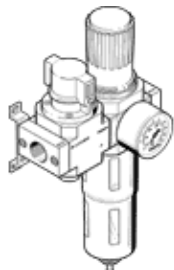
Classic - nicht für Neukonstruktionen verwenden

FESTO

részei: kézi bekapcsoló szelep, szűrő-nyomásszabályozó szelep, felfogó szögelemmel.

Automatikus kondenzvíz leeresztéssel.

Korszerű alternatívákat találhat, ha a keresőmezőbe beírja a típuskód első négy számjegyét.



## Adatlap

Jellemző	Érték
Méret	Midi
Sorozat	D
Működtetés biztosító zár	Arretáló forgatógomb
Beépítési helyzet	függőleges +/- 5°
Szűrő finomság	40 µm
Kondenzátum leeresztő	teljesen automatikus
Konstruktív felépítés	Bekapcsoló szelep Szűrő szabályzó manométerrel
Max.kondenzátum mennyiség	43 cm <sup>3</sup>
Csészevédő	Fém védőkosár
Nyomás látjelző	manométerrel
Üzemi nyomás	2 ... 12 bar
Nyomásszabályozási tartomány	0.5 ... 12 bar
Max.nyomáshiszterézis	0.2 bar
Normál névleges átáramlás	3,150 l/min
Üzemi közeg	Sűrített levegő ISO 8573-1:2010 [-:--:] szerint Nemesgázok
KBK korrózióállósági osztály	2 - mérsékelt korróziós károsodás
PWIS conformity	VDMA24364-B1/B2-L
Levegő tisztasági osztálya a kimeneten	Sűrített levegő ISO 8573-1:2010 [7:8:4] szerint Nemesgázok
Közeg hőmérséklet	-10 ... 60 °C
Környezeti hőmérséklet	-10 ... 60 °C
Gyártmány súlya	1,600 g
Felfogási mód	Vezeték beépítés tartozékokkal választható/egyéb
Pneumatikus csatlakozás 1	G1/2
Pneumatikus csatlakozás 2	G1/2
Material housing	Horgany présöntvény
Material bowl	PC