

sűrített levegő előkészítő egység LFR-1/4-D-MIDI-KB-A

Cikkszám: 185724

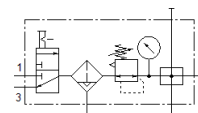
Classic - nicht für Neukonstruktionen verwenden

FESTO

részei: kézi bekapcsoló szelep, szűrő-nyomásszabályozó szelep, leágazó modul, felfogó szögelemmel.

Automatikus kondenzvíz leeresztéssel.

Korszerű alternatívákat találhat, ha a keresőmezőbe beírja a típuskód első négy számjegyét.



Adatlap

| Jellemző | Érték |
|--|--|
| Méret | Midi |
| Sorozat | D |
| Működtetés biztosító zár | Arretáló forgatógomb |
| Beépítési helyzet | függőleges +/- 5° |
| Szűrő finomság | 40 µm |
| Kondenzátum leeresztő | teljesen automatikus |
| Konstruktív felépítés | Elágazó modul Bekapcsoló szelep Szűrő szabályzó manométerrel |
| Max.kondenzátum mennyiség | 43 cm ³ |
| Csészevédő | Fém védőkosár |
| Nyomás látjelző | manométerrel |
| Üzemi nyomás | 2 ... 12 bar |
| Nyomásszabályozási tartomány | 0.5 ... 12 bar |
| Max.nyomáshiszterézis | 0.25 bar |
| Normál névleges átáramlás | 1,720 l/min |
| Üzemi közeg | Sűrített levegő ISO 8573-1:2010 [-:-:-] szerint Nemesgázok |
| KBK korrózióállósági osztály | 2 - mérsékelt korróziós károsodás |
| PWIS conformity | VDMA24364-B1/B2-L |
| Levegő tisztasági osztálya a kimeneten | Sűrített levegő ISO 8573-1:2010 [7:8:4] szerint Nemesgázok |
| Közeg hőmérséklet | -10 ... 60 °C |
| Környezeti hőmérséklet | -10 ... 60 °C |
| Gyártmány súlya | 2,200 g |
| Felfogási mód | Vezeték beépítés tartozékokkal választható/egyéb |
| Pneumatikus csatlakozás 1 | G1/4 |
| Pneumatikus csatlakozás 2 | G1/4 |
| Material housing | Horgany présöntvény |
| Material bowl | PC |