

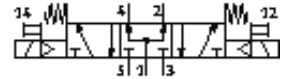
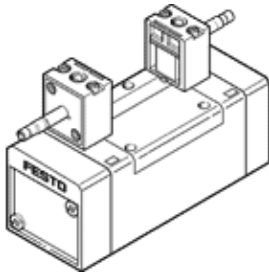
# Mágnesszelep

## MN1H-5/3B-D-2-C-CT

Cikkszám: 184648

FESTO

kézi segédműködtetéssel, mágneskerces és csatlakozó aljzat nélkül.  
A mágneskerceset és a csatlakozó aljzatot külön megrendelésre szállítjuk.  
Kifutó típus. 2010-ig szállítható.



## Adatlap

Jellemző	Érték
Szelep funkció	5/3 tápnyomás alatt
Működtetés fajtája	elektromos
Méret	54 mm
Normál névleges átáramlás	2,300 l/min
Üzemi nyomás	3 ... 10 bar
Konstruktív felépítés	Körtolattyú
Visszaállítás fajtája	mechanikus rugó
Védettség	IP65
Engedély	Germanischer Lloyd
Névleges méret	11.5 mm
Raszter méret	56 mm
Lefúvás funkció	fojtható
Tömítési elv	lágó
Beépítési helyzet	tetszőleges
A következő szabványnak felel meg:	ISO 5599-1
Kézi segédműködtetés	reteszelő
ISO kód	258
Vezérlési fajta	elővezérelt
Vezérlő levegő ellátás	belső
Áramlási irány	nem visszafordítható
Kapcsolási idő ki	78 ms
Kapcsolási idő be	35 ms
Tekerces jellemző	24V DC: 2,5W
Üzemi közeg	szűrt sűrített levegő, szűrő finomság 40 µm, olajozott vagy olajozatlan
Közeg hőmérséklet	-5 ... 50 °C
Környezeti hőmérséklet	-5 ... 50 °C
Gyártmány súlya	940 g
Felfogási mód	átmenő furattal
82 vezérlő lefúvás csatlakozás	M5
84 vezérlő lefúvás csatlakozás	M5
Pneumatikus csatlakozás 1	Csatlakozó lap 2-es méret ISO 5599-1szerint
Pneumatikus csatlakozás 2	Csatlakozó lap 2-es méret ISO 5599-1szerint
Pneumatikus csatlakozás 3	Csatlakozó lap 2-es méret ISO 5599-1szerint
Pneumatikus csatlakozás 4	Csatlakozó lap 2-es méret ISO 5599-1szerint
Pneumatikus csatlakozás 5	Csatlakozó lap 2-es méret ISO 5599-1szerint
Anyag megjegyzés	Réz- és PTFE-mentes
Anyag információ, tömítések	NBR
Anyag információ, ház	Alumínium présöntvény