

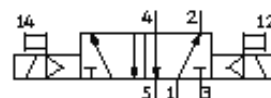
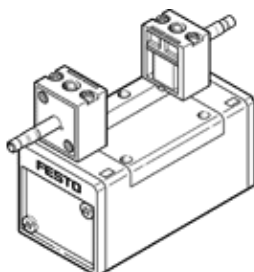
# Mágnesszelep

## JMN1H-5/2-D-1-C-CT

Cikkszám: 184631

FESTO

ISO 5588/1 szerint,  
kézi segédműködtetéssel, mágnes-tekercs és csatlakozó aljzat nélkül.  
A mágnes-tekercs és a csatlakozó aljzatot külön megrendelésre szállítjuk.  
Kifutó típus. 2010-ig szállítható.



## Adatlap

Jellemző	Érték
Szelep funkció	5/2 bistabil
Működtetés fajtája	elektromos
Méret	42 mm
Normál névleges átáramlás	1,200 l/min
Üzemi nyomás	2 ... 10 bar
Konstruktív felépítés	Körtolattyú
Védettség	IP65
Engedély	Germanischer Lloyd
Névleges méret	8 mm
Raszter méret	43 mm
Lefúvás funkció	fojtható
Tömítési elv	lágyszorító
Beépítési helyzet	tetszőleges
A következő szabványnak felel meg:	ISO 5599-1
Kézi segédműködtetés	reteszelő
ISO kód	155
Vezérlési fajta	elővezérelt
Vezérlő levegő ellátás	belső
Áramlási irány	nem visszafordítható
Kapcsolási idő át	21 ms
Tekercs jellemző	24V DC: 2,5W
Üzemi közeg	szűrt sűrített levegő, szűrő finomság 40 µm, olajozott vagy olajozatlan
Közeg hőmérséklet	-5 ... 50 °C
Környezeti hőmérséklet	-5 ... 50 °C
Gyártmány súlya	600 g
Elektromos csatlakozás	A alak Csatlakozó DIN 43650 szerint négyzetes alak
Felfogási mód	átmenő furattal
82 vezérlő lefúvás csatlakozás	M5
84 vezérlő lefúvás csatlakozás	M5
12 vezérlő levegő csatlakozás	Csatlakozó lap 1-es méret ISO 5599-1szerint
14 vezérlő levegő csatlakozás	Csatlakozó lap 1-es méret ISO 5599-1szerint
Pneumatikus csatlakozás 1	Csatlakozó lap 1-es méret ISO 5599-1szerint
Pneumatikus csatlakozás 2	Csatlakozó lap 1-es méret ISO 5599-1szerint
Pneumatikus csatlakozás 3	Csatlakozó lap 1-es méret ISO 5599-1szerint
Pneumatikus csatlakozás 4	Csatlakozó lap 1-es méret ISO 5599-1szerint
Pneumatikus csatlakozás 5	Csatlakozó lap 1-es méret ISO 5599-1szerint
Anyag megjegyzés	Réz- és PTFE-mentes RoHS konform
Anyag információ, tömítések	NBR
Anyag információ, ház	Alumínium présöntvény