

mágnesszelep

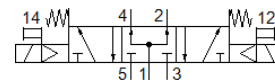
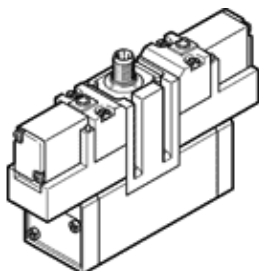
MEBH-5/3B-D-2-ZSR-C

Cikkszám: 184506

Kifutó termék

[központi csatlakozással.](#)

FESTO



Adatlap

Jellemző	Érték
Szelep funkció	5/3 tápnyomás alatt
Működtetés fajtája	elektromos
Méret	54 mm
Normál névleges átáramlás	2,300 l/min
Üzemi nyomás	3 ... 10 bar
Konstruktív felépítés	Körtolattyú
Visszaállítás fajtája	mechanikus rugó
Védettség	IP65
Névleges méret	11.5 mm
Raszter méret	56 mm
Lefúvás funkció	fojtható
Tömítési elv	lágý
Beépítési helyzet	tetszőleges
A következő szabványnak felel meg:	ISO 5599-1
Kézi segédműködtetés	nyomó
ISO kód	258
Vezérlési fajta	elővezérelt
Vezérlő levegő ellátás	belső
Áramlási irány	nem visszafordítható
Átfedési szabadság	igen
Megjegyzés a kényszerített dinamizáláshoz	Kapcsolási frekvencia legalább 1 x hetenként
Kapcsolási állapot jelző	LCD sárga
Kapcsolási idő ki	106 ms
Kapcsolási idő be	30 ms
Ciklusidő	100%
Tekercs jellemző	24 V DC: 2,5 W
Megengedett feszültség ingadozás	+/- 10 %
Üzemi közeg	Sűrített levegő ISO 8573-1:2010 [7:4:4] szerint
Megjegyzés az üzemi- és a vezérlő közeghez	Olajozott üzemelés lehetséges (a további működéshez szükséges)
Rezgésállóság	Szállítási alkalmazásra vizsgálat 1-es szigorúsági fokozattal FN 942017-4 és EN 60068-2-6 szerint
Ütésállóság	Shock test with severity level 2 in accordance with FN 942017-5 and EN 60068-2-27
Közeg hőmérséklet	-5 ... 50 °C
Hangnyomás szint	85 dB(A)
Vezérlő közeg	Sűrített levegő ISO 8573-1:2010 [7:4:4] szerint
Környezeti hőmérséklet	-5 ... 50 °C
Gyártmány súlya	800 g
Elektromos csatlakozás	Központi csatlakozó kerek alakú M12x1
Felfogási mód	csatlakozólapra átmenő furattal és csavarral
82 vezérlő lefúvás csatlakozás	nem közösített

Jellemző	Érték
84 vezérlő lefűväs csatlakozás	nem közösített
Anyag megjegyzés	RoHS konform
Anyag információ, tömitések	HNBR NBR
Anyag információ, ház	Alumínium présöntvény