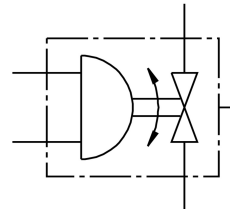
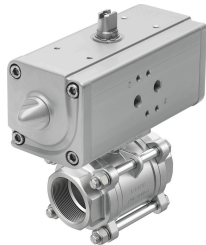


Gömbcsap-hajtómű egység VZBA-11/2^{''}-GG-63-T-22-F0507-V4V4T-PP60- **FESTO** R-90-C

Cikkszám: 1809657



Adatlap

| Jellemző | Érték |
|--|--|
| Szerkezeti felépítés | 2-utas gömbcsap Fordító hajtómű |
| Működtetés módja | pneumatikus |
| Beépítési helyzet | tetszés szerint |
| Rögzítés módja | Vezetékbeszerelés |
| Armatúra csatlakozó | Rp1 1/2 |
| Kapcsolóállás-kijelző | Rés iránya = áramlási irány |
| DN névleges szélesség | 40 |
| Üzemi nyomás | 6 bar...8.4 bar |
| Névleges nyomás, PN armatúra | 63 |
| Közeg | Sűrített levegő ISO 8573-1:2010 [-::-] szerint Inert gázok Víz - nem vízgőz semleges folyadékok |
| Üzemi közeg | Sűrített levegő ISO 8573-1:2010 [7:4:4] szerint |
| Tudnivaló az üzemi/vezérlőközegről | Olajozott üzem lehetséges (további üzemeltetéshez szükséges) |
| Közeghőmérséklet | -10 °C...200 °C |
| Környezeti hőmérséklet | -10 °C...80 °C |
| Kv átfolyás | 170 m ³ /h |
| Szerelvény max. felületi hőmérséklete | TX |
| Robbanásvédelmi csoport összeszerelése | IIC, IIIC |
| Alapanyaggal kapcsolatos megjegyzések | RoHS-kompatibilis |
| LABS konformitás | VDMA24364-Zone III |
| Ház alapanyaga | erősen ötvözött rozsdamentes acél |
| Ház anyagszáma | 1.4408 |
| Tömítések alapanyaga | PTFE PTFE-erősítés |
| Golyó alapanyaga | erősen ötvözött rozsdamentes acél |
| Golyó anyagszáma | 1.4408 |
| Tengely alapanyaga | erősen ötvözött rozsdamentes acél |
| Tengely anyagszáma | 1.4401 |

| Jellemző | Érték |
|------------------------------|--|
| Terméksúly | 4800 g |
| Robbanásvédelem | 1. zóna (ATEX) 2. zóna (ATEX) 21. zóna (ATEX) 22. zóna (ATEX) |
| Ex környezeti hőmérséklet | -10°C ≤ Ta ≤ +60°C |
| KBK korrózióállósági osztály | 3 - nagy korróziós igénybevétel |