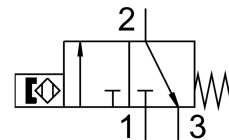


Közelítéskapcsoló SMPO-8E

Cikkszám: 178563

FESTO



Adatlap

Jellemző	Érték
Kialakítás	T horonyhoz
Robbanásvédelem	1. zóna (ATEX) 2. zóna (ATEX) 21. zóna (ATEX) 22. zóna (ATEX)
Alapanyaggal kapcsolatos megjegyzések	RoHS-kompatibilis
Mérési elv	mágneses
Üzemi nyomás	2 bar...8 bar
Üzemi közeg	Sűrített levegő ISO 8573-1: 2010 [6:4:4] szerint
Tudnivaló az üzemi/vezérlőközegről	Olajozott üzem nem lehetséges
Környezeti hőmérséklet	-15 °C...60 °C
A kapcsolási érték reprodukálhatósága	+/- 0,2 mm
Bekapcsolási idő	22 ms
Kikapcsolási idő	52 ms
Rögzítés módja	átmenő furattal tartozékkal felülről helyezhető a horonyba
Szelepfunkció	3/2
Pneumatikus csatlakozó	M5
Terméksúly	11 g
Ház alapanyaga	Alumínium PA eloxált erősen ötvözött rozsdamentes acél
Kapcsolásiállapot kijelző	optikai
Védettség	IP65
LABS konformitás	VDMA24364-B2-L