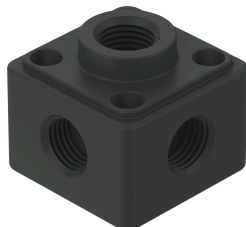


# Elosztó CQD-12/15/18/22

Cikkszám: 177717

FESTO



## Adatlap

Jellemző	Érték
Névleges szélesség	18.6 mm
Beépítési helyzet	tetszés szerint
Kötegméret	1
Üzemi nyomás teljes hőmérsékleti tartományon	-0.95 bar...7 bar
Hőmérsékletfüggő üzemi nyomás	-0.95 bar...15 bar
Üzemi közeg	Sűrített levegő ISO 8573-1:2010 [7:-:-] szerint
Tudnivaló az üzemi/vezérlőközegről	Olajozott üzem lehetséges (további üzemeltetéshez szükséges)
KBK korrózióállósági osztály	2 - mérsékelt korróziós igénybevétel
LABS konformitás	VDMA24364-Zone III
Közeghőmérséklet	-25 °C...75 °C
Környezeti hőmérséklet	-25 °C...70 °C
Névleges meghúzási nyomaték	2.5 Nm
Névleges meghúzási nyomaték tűrése	± 10%
Kimenetek száma	4
Ellátó vezetékek száma	1
1. pneumatikus csatlakozás	G1/2 belső menet
2. pneumatikus csatlakozó	G1/2 belső menet
Alapanyaggal kapcsolatos megjegyzések	RoHS-kompatibilis
Ház alapanyaga	POM