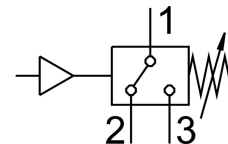
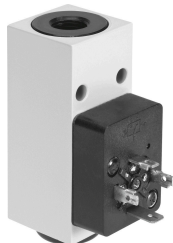


# Nyomáskapcsoló PEV-1/4-B-OD

Cikkszám: 175250

FESTO



## Adatlap

Jellemző	Érték
Megfelel a szabványnak	EN 60947-5-1
Engedély	CCC
CE-jelölés (lásd a megfelelőségi nyilatkozatot)	az EU kisfeszültségű berendezésekre vonatkozó irányelve szerint
UKCA-jelölés (lásd a megfelelőségi nyilatkozatot)	az Egyesült Királyság elektromos berendezésekre vonatkozó előírásai szerint
Robbanásvédelem	Vegye figyelembe a tanúsítványban található információt 1. zóna (ATEX) 2. zóna (ATEX) 21. zóna (ATEX) 22. zóna (ATEX)
Alapanyaggal kapcsolatos megjegyzések	RoHS-kompatibilis
Méreték	Relatív nyomás
Mérési eljárás	Pneumatikus-elektromos nyomásátalakító
Üzemi nyomás	0.1 MPa...1.2 MPa 1 bar...12 bar
Üzemi közeg	Sűrített levegő ISO 8573-1:2010 [7:-:-] szerint Víz
Tudnivaló az üzemi/vezérlőközegről	Olajozott üzem lehetséges (további üzemeltetéshez szükséges)
Közeghőmérséklet	-20 °C...80 °C
Környezeti hőmérséklet	-20 °C...80 °C
Kapcsolóelem-funkció	Váltó
Max. kapcsolási frekvencia	3 Hz
Max. kimeneti kapcsolófeszültség, AC	250 V
Max. DC kapcsolási kimeneti feszültség	125 V
Max. kimeneti áram	5000 mA
Legkisebb terhelési áramerősség	1 mA 24 V-on 10 mA 10 V-on 100 mA 5 V-on
Felhasználási kategória induktív terhelése	AC-14 DC-13
Felhasználási kategória Ohm-terhelés	AC-12 DC-12

Jellemző	Érték
Elektromos csatlakozó	A forma Csatlakozó a DIN 43650 szerint négyyszög forma
Rögzítés módja	átmenő furattal
Beépítési helyzet	tetszés szerint
Pneumatikus csatlakozó	G1/4
Terméksúly	194 g
Ház alapanyaga	Alumínium présöntvény
Kapcsoló érintkező alapanyaga	Ezüst
Kapcsolásiállapot kijelző	Sárga LED
Küszöbértékek beállítási tartománya	1 bar...12 bar
Védettség	IP65
KBK korrózióállósági osztály	2 - mérsékelt korróziós igénybevétel
LABS konformitás	VDMA24364-B1/B2-L