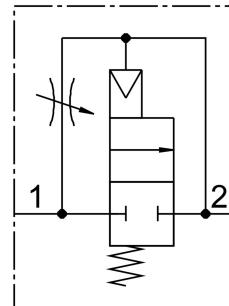


# Bekapcsoló szelep HEL-3/8-D-MINI-NPT

Cikkszám: 173918

FESTO



## Adatlap

Jellemző	Érték
Raszterméret	40 mm
Távozó levegő funkció	fojtható
Működtetés módja	pneumatikus
Tömítés elve	lágycsöm
Beépítési helyzet	tetszés szerint
Kézi segédműködtetés	nincs
Szerkezeti felépítés	Hengeres tolózárs
Visszaállítás módja	mechanikus rugó
Vezérlés módja	közvetlen
Áramlásirány	nem reverzibilis
Szelepfunkció	2/2, zárt, monostabil
Üzemi nyomás	3 bar...16 bar
b érték	0.3
C érték	7.6 l/sbar
Normál névleges átfolyás	1600 l/min
Üzemi közeg	Sűrített levegő ISO 8573-1:2010 [7:4:4] szerint Inert gázok
Tudnivaló az üzemi/vezérlőközegről	Olajozott üzem lehetséges (további üzemeltetéshez szükséges)
KBK korrózióállósági osztály	2 - mérsékelt korróziós igénybevétel
LABS konformitás	VDMA24364-B1/B2-L
Levegőtisztasági osztály a kimenetnél	Sűrített levegő ISO 8573-1:2010 [7:4:4] szerint Inert gázok
Közeghőmérséklet	-10 °C...60 °C
Környezeti hőmérséklet	-10 °C...60 °C
Terméksúly	126 g
Rögzítés módja	Vezetékbeszerelés tartozékkal
1. pneumatikus csatlakozás	3/8 NPT

Jellemző	Érték
2. pneumatikus csatlakozó	3/8 NPT
Alapanyaggal kapcsolatos megjegyzések	RoHS-kompatibilis
Tömítések alapanyaga	NBR
Ház alapanyaga	Alumínium présöntvény