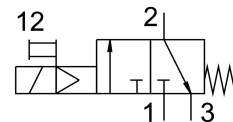


# Bekapcsoló szelep HEE-3/8-D-MIDI-24-NPT

Cikkszám: 173906

FESTO



## Adatlap

Jellemző	Érték
Raszterméret	55 mm
Szerkezeti felépítés	Hengeres tolózár
Működtetés módja	elektromos
Tömítés elve	lágú
Távozó levegő funkció	nem fojtható
Kézi segédműködtetés	reteszelő
Visszaállítás módja	mechanikus rugó
Vezérlés módja	elővezérelt
Szelepfunkció	3/2 zárva monostabil
Üzemi nyomás	2.5 bar...16 bar
C érték	15.7 l/sbar
b érték	0.33
Normál névleges átfolyás	3200 l/min
Bekapcsolási időtartam	100%
Tekercsparaméterek	24 V DC: 3,0 W
Megengedett feszültség-ingadozások	+/- 10%
Üzemi közeg	Sűrített levegő ISO 8573-1:2010 [7:4:4] szerint Inert gázok
Tudnivaló az üzemi/vezérlőközegről	Olajozott üzem lehetséges (további üzemeltetéshez szükséges)
KBK korrózióállósági osztály	2 - mérsékelt korróziós igénybevétel
Alapanyaggal kapcsolatos megjegyzések	RoHS-kompatibilis
LABS konformitás	VDMA24364-B1/B2-L
Közeghőmérséklet	-10 °C...60 °C
Környezeti hőmérséklet	-10 °C...60 °C
Rögzítés módja	Vezetékbeszerelés tartozékkal
Beépítési helyzet	tetszés szerint
Áramlásirány	nem reverzibilis
Terméksúly	500 g
1. pneumatikus csatlakozás	3/8 NPT
2. pneumatikus csatlakozó	3/8 NPT
3. pneumatikus csatlakozás	G1/4

Jellemző	Érték
Levegőtisztasági osztály a kimenetnél	Sűrített levegő ISO 8573-1:2010 [7:4:4] szerint Inert gázok
Vezérlőlevegőellátás	belső
Elektromos csatlakozó	C forma Csatlakozó a DIN EN 175301-803 szerint
Jelállapot-kijelző	tartozékkal
Tömítések alapanyaga	NBR
Ház alapanyaga	Alumínium présöntvény