

# bekapcsoló szelep HE-3/8-D-MINI-NPT

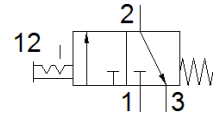
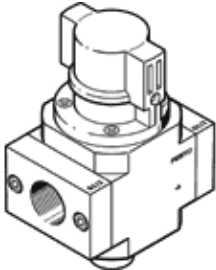
Cikkszám: 173894

Classic - nicht für Neukonstruktionen verwenden

levegő-előkészítő egységhez, menetes csatlakozó lappal.

Korszerű alternatívákat találhat, ha a keresőmezőbe beírja a típuskód első négy számjegyét.

FESTO



## Adatlap

Jellemző	Érték
Raszter méret	40 mm
Konstruktív felépítés	Körtolattyú
Működtetés fajtája	kézi
Tömítési elv	lágú
Lefúvás funkció	nem fojtható
Kézi segédműködtetés	nincs
Szelep funkció	3/2 bistabil
Üzemi nyomás	0 ... 16 bar
C érték	7.5 l/sbar
b érték	0.27
Normál névleges átáramlás	1,600 l/min
Ciklusidő	100 %
Üzemi közeg	Sűrített levegő ISO 8573-1:2010 [7:4:4] szerint Nemesgázok
Megjegyzés az üzemi- és a vezérlő közeghez	Olajozott üzemelés lehetséges (a további működéshez szükséges)
KBK korrózióállósági osztály	2 - mérsékelt korróziós károsodás
Anyag megjegyzés	RoHS konform
PWIS conformity	VDMA24364-B1/B2-L
Közeg hőmérséklet	-10 ... 60 °C
Környezeti hőmérséklet	-10 ... 60 °C
Felfogási mód	Vezeték beépítés tartozékokkal
Beépítési helyzet	tetszőleges
Áramlási irány	nem visszafordítható
Gyártmány súlya	192 g
Pneumatikus csatlakozás 1	3/8 NPT
Pneumatikus csatlakozás 2	3/8 NPT
Pneumatikus csatlakozás 3	G1/8
Levegő tisztasági osztálya a kimeneten	Sűrített levegő ISO 8573-1:2010 [7:4:4] szerint Nemesgázok
Material seals	NBR
Material housing	Alumínium présöntvény