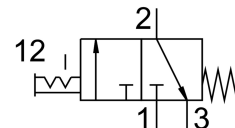


# Bekapcsoló szelep HE-1/4-D-MINI-NPT

Cikkszám: 173893

FESTO



## Adatlap

Jellemző	Érték
Raszterméret	40 mm
Szerkezeti felépítés	Hengeres tolózár
Működtetés módja	kézi
Tömítés elve	lágý
Távozó levegő funkció	nem fojtható
Kézi segédműködtetés	nincs
Szelepfunkció	3/2, bistabil
Üzemi nyomás	0 bar...16 bar
C érték	7.2 l/sbar
b érték	0.28
Normál névleges átfolyás	1500 l/min
Bekapcsolási időtartam	100%
Üzemi közeg	Sűrített levegő ISO 8573-1:2010 [7:4:4] szerint Inert gázok
Tudnivaló az üzemi/vezérlőközegről	Olajozott üzem lehetséges (további üzemeltetéshez szükséges)
KBK korrózióállósági osztály	2 - mérsékelt korróziós igénybevétel
Alapanyaggal kapcsolatos megjegyzések	RoHS-kompatibilis
LABS konformitás	VDMA24364-B1/B2-L
Közeghőmérséklet	-10 °C...60 °C
Környezeti hőmérséklet	-10 °C...60 °C
Rögzítés módja	Vezetékbeszerelés tartozékkal
Beépítési helyzet	tetszés szerint
Áramlásirány	nem reverzibilis
Terméksúly	192 g
1. pneumatikus csatlakozás	1/4 NPT
2. pneumatikus csatlakozó	1/4 NPT
3. pneumatikus csatlakozás	G1/8
Levegőtisztasági osztály a kimenetnél	Sűrített levegő ISO 8573-1:2010 [7:4:4] szerint Inert gázok
Tömítések alapanyaga	NBR
Ház alapanyaga	Alumínium présöntvény