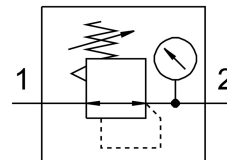


Nyomásszabályozó szelep LR-1/2-D-MIDI-NPT

Cikkszám: 173660

FESTO



Adatlap

Jellemző	Érték
Méret	Midi
Sorozat	D
Beépítési helyzet	tetszés szerint
Szabályozó funkció	Állandó kimeneti nyomás
Üzemi nyomás	16 bar
Max. nyomáshiszterézis	0.2 bar
Normál névleges átfolyás	3500 l/min
Üzemi közeg	Sűrített levegő ISO 8573-1:2010 [7:4:4] szerint Inert gázok
Tudnivaló az üzemi/vezérlőközegről	Olajozott üzem lehetséges (további üzemeltetéshez szükséges)
KBK korrózióállósági osztály	2 - mérsékelt korróziós igénybevétel
LABS konformitás	VDMA24364-B1/B2-L
Levegőtisztasági osztály a kimenetnél	Sűrített levegő ISO 8573-1:2010 [7:4:4] szerint Inert gázok
Közeghőmérséklet	-10 °C...60 °C
Környezeti hőmérséklet	-10 °C...60 °C
Terméksúly	720 g
Rögzítés módja	választhatóan: Előlap rögzítés Vezetékbeszerelés felerősítővel
1. pneumatikus csatlakozás	1/2 NPT
2. pneumatikus csatlakozó	1/2 NPT
Alapanyaggal kapcsolatos megjegyzések	RoHS-kompatibilis
Tömítések alapanyaga	NBR
Ház alapanyaga	Cink-présöntvény