

mágnesszelep

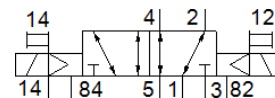
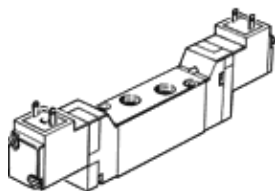
JMEH-5/2-1/8-P-S-B

Cikkszám: 173436

Kifutó termék

FESTO

mágnestekerccsel és kézi segédműködtetéssel, csatlakozó aljzat nélkül.
Kifutó típus. 2023-ig szállítható. Alternatív termék: lásd Támogatás portál.



Adatlap

Jellemző	Érték
Szelep funkció	5/2 bistabil
Működtetés fajtája	elektromos
Méret	17.8 mm
Normál névleges átáramlás	650 l/min
Üzemi nyomás	-0.9 ... 10 bar
Konstrukciós felépítés	Körtolattyú
Visszaállítás fajtája	pneumatikus rugó
Engedély	c UL us - Recognized (OL)
Védettség	IP65
Névleges méret	5 mm
Raszter méret	18 mm
Lefúvás funkció	fojtható
Tömítési elv	lágý
Beépítési helyzet	tetszőleges
Kézi segédműködtetés	tartozékokkal, reteszelő
Vezérlési fajta	elővezérelt
Vezérlő levegő ellátás	külső
Áramlási irány	reverzáló
Overlap	Positive overlap
Vezérlőnyomás	1.5 ... 8 bar
b érték	0.42
C érték	3.25 l/sbar
Kapcsolási idő át	10 ms
Ciklusidő	100 %
Tekerccs jellemző	24 V DC; 1,5 W
Üzemi közeg	Sűrített levegő ISO 8573-1:2010 [7:4:4] szerint
Megjegyzés az üzemi- és a vezérlő közeghez	Olajozott üzemelés lehetséges (a további működéshez szükséges)
Rezgésállóság	Szállítási alkalmazásra vizsgálat 1-es szigorúsági fokozattal FN 942017-4 és EN 60068-2-6 szerint
Ütésállóság	Lökőpróba 2-es pontossági osztállyal az FN 942017-5 és az EN 60068-2-27 szerint
KBK korrózióállósági osztály	2 - mérsékelt korróziós károsodás
Tárolási hőmérséklet	-20 ... 40 °C
Közeg hőmérséklet	-5 ... 50 °C
Hangnyomás szint	75 dB(A)
Vezérlő közeg	Sűrített levegő ISO 8573-1:2010 [7:4:4] szerint
Környezeti hőmérséklet	-5 ... 50 °C
Gyártmány súlya	142 g
Elektromos csatlakozás	Connection pattern type C to industry standard, 9.4 mm Csatlakozó négyzetes alak
Felfogási mód	kapocslécre
82/84 vezérlő lefúvás csatlakozás	Csatlakozólap

Jellemző	Érték
12 vezérlő levegő csatlakozás	M3
Pneumatikus csatlakozás 1	Csatlakozólap
Pneumatikus csatlakozás 2	G1/8
Pneumatikus csatlakozás 3	Csatlakozólap
Pneumatikus csatlakozás 4	G1/8
Pneumatikus csatlakozás 5	Csatlakozólap
Anyag megjegyzés	RoHS konform
Material seals	HNBR NBR
Material housing	Alumínium présöntvény