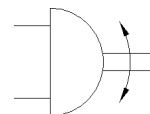
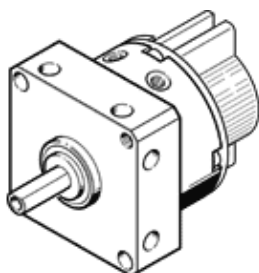


# fordító hajtómű DSM-6-90-P-A

Cikkszám: 173195

FESTO

tengelycsonkkal, fix ütközővel, helyzetérzékeléssel.



## Adatlap

| Jellemző   | Érték  |
|--|--|
| Méret  | 6  |
| Csillapítási szög                                | 0.5 deg  |
| Fordítási szög                                   | 0 ... 90 deg   |
| Csillapítás                                      | P: elasztikus csillapító gyűrűk/-lapok mindkét oldalon         |
| Beépítési helyzet                                | tetszőleges  |
| Működési mód                                     | kettősműködésű   |
| Konstrukciós felépítés                           | Szárnylapát  |
| Pozíció felismerés                               | közelítéskapcsolóhoz   |
| Üzemi nyomás                                     | 3.5 ... 8 bar  |
| Max. swivel frequency at 0.6 MPa (6 bar, 87 psi) | 3 Hz   |
| Üzemi közeg                                      | Sűrített levegő ISO 8573-1:2010 [7:4:4] szerint                |
| Megjegyzés az üzemi- és a vezérlő közeghez       | Olajozott üzemelés lehetséges (a további működéshez szükséges) |
| PWIS conformity                                  | VDMA24364-B1/B2-L  |
| Környezeti hőmérséklet                           | 0 ... 60 °C  |
| Theoretical torque at 0.6 MPa (6 bar, 87 psi)    | 0.15 Nm  |
| Megengedett tehetetlenségi nyomaték              | 0.00065 kgm <sup>2</sup>                                       |
| Gyártmány súlya                                  | 50 g   |
| Felfogási mód                                    | belső menettel   |
| Pneumatikus csatlakozás                          | M3   |
| Anyag megjegyzés                                 | RoHS konform   |
| Material of drive shaft                          | erősen ötvözött acél, rozsdamentes                             |
| Material seals                                   | TPE-U(PU)  |
| Material housing                                 | Alumínium<br>eloxált   |