

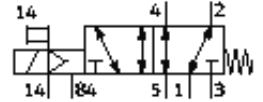
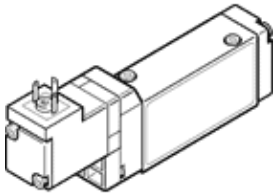
mágnesszelep

MEBH-5/2-5,0-S-B-230AC

Cikkszám: 173116
Kifutó termék

FESTO

mágnestekerccsel és kézi segédműködtetéssel, csatlakozó aljzat nélkül.
Ezt a típust vákuum üzemre is ajánljuk.
Kifutó típus. 2023-ig szállítható. Alternatív termék: lásd Támogatás portál.



Adatlap

Jellemző	Érték
Szelep funkció	5/2 monostabil
Működtetés fajtája	elektromos
Méret	17.8 mm
Normál névleges átáramlás	700 l/min
Üzemi nyomás	-0.9 ... 10 bar
Konstruktív felépítés	Körtolattyú
Visszaállítás fajtája	mechanikus rugó
Engedély	c UL us - Recognized (OL)
CE jel (lásd konformitási nyilatkozat)	EU kisfeszültségű irányelv szerint
Védettség	IP65
Névleges méret	5 mm
Raszter méret	18 mm
Lefúvás funkció	fojtható
Tömítési elv	lágyszoros
Beépítési helyzet	tetszőleges
Kézi segédműködtetés	tartozékokkal, reteszelő
Vezérlési fajta	elővezérelt
Vezérlő levegő ellátás	külső
Áramlási irány	reverzáló
Overlap	Positive overlap
Vezérlőnyomás	2.5 ... 8 bar
b érték	0.38
C érték	2.75 l/sbar
Kapcsolási idő ki	28 ms
Kapcsolási idő be	10 ms
Ciklusidő	100 %
Tekerccs jellemző	230 V AC: 50/60 Hz, meghúzási teljesítmény: 3 VA, tartó teljesítmény: 2, 4 VA
Üzemi közeg	Sűrített levegő ISO 8573-1:2010 [7:4:4] szerint
Megjegyzés az üzemi- és a vezérlő közeghez	Olajozott üzemelés lehetséges (a további működéshez szükséges)
Rezgésállóság	Szállítási alkalmazásra vizsgálat 1-es szigorúsági fokozattal FN 942017-4 és EN 60068-2-6 szerint
Ütésállóság	Lökőpróba 2-es pontosságú osztállyal az FN 942017-5 és az EN 60068-2-27 szerint
KBK korrózióállósági osztály	2 - mérsékelt korróziós károsodás
Tárolási hőmérséklet	-20 ... 40 °C
Közeg hőmérséklet	-5 ... 50 °C
Hangnyomás szint	75 dB(A)
Vezérlő közeg	Sűrített levegő ISO 8573-1:2010 [7:4:4] szerint
Környezeti hőmérséklet	-5 ... 50 °C
Gyártmány súlya	105 g
Elektromos csatlakozás	Plug pattern type C to EN 175301-803

Jellemző	Érték
	Csatlakozó EN 175301-803 szerint négyzetes alak
Felfogási mód	csatlakozólapra
82/84 vezérlő lefűväs csatlakozás	Csatlakozólap
12 vezérlő levegő csatlakozás	Csatlakozólap
14 vezérlő levegő csatlakozás	Csatlakozólap
Pneumatikus csatlakozás 1	Csatlakozólap
Pneumatikus csatlakozás 2	Csatlakozólap
Pneumatikus csatlakozás 3	Csatlakozólap
Pneumatikus csatlakozás 4	Csatlakozólap
Pneumatikus csatlakozás 5	Csatlakozólap
Anyag megjegyzés	RoHS konform
Material seals	HNBR NBR
Material housing	Alumínium présöntvény