

# mágnesszelep

## MEBH-5/3B-1/8-P-S-B-230AC

Cikkszám: 173104

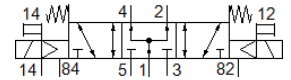
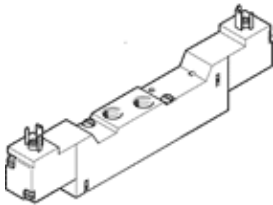
Kifutó termék

mágnestekerccsel és kézi segédműködtetéssel, csatlakozó aljzat nélkül.

Ezt a típust vákuum üzemre is ajánljuk.

Kifutó típus. 2016-ig szállítható. Alternatív termék: lásd Támogatás portál.

FESTO



## Adatlap

Jellemző	Érték
Szelep funkció	5/3 tápnyomás alatt
Működtetés fajtája	elektromos
Méret	17.8 mm
Normál névleges átáramlás	400 l/min
Üzemi nyomás	-0.9 ... 10 bar
Konstruktív felépítés	Körtolattyú
Visszaállítás fajtája	mechanikus rugó
Védettség	IP65
Engedély	c UL us - Recognized (OL)
Névleges méret	5 mm
Raszter méret	18 mm
Lefúvás funkció	fojtható
Tömítési elv	lágý
Beépítési helyzet	tetszőleges
Kézi segédműködtetés	tartozékokkal, reteszelő
Vezérlési fajta	elővezérelt
Vezérlő levegő ellátás	külső
Áramlási irány	reverzáló
Átfedési szabadság	igen
Megjegyzés a kényszerített dinamizáláshoz	Kapcsolási frekvencia legalább 1 x hetenként
Vezérlőnyomás	3 ... 8 bar
b érték	0.37
C érték	3.2 l/sbar
Kapcsolási idő ki	25 ms
Kapcsolási idő be	12 ms
Ciklusidő	100%
Tekercs jellemző	230 V AC: 50/60 Hz, meghúzási teljesítmény: 3 VA, tartó teljesítmény: 2, 4 VA
Üzemi közeg	Sűrített levegő ISO 8573-1:2010 [7:4:4] szerint
Megjegyzés az üzemi- és a vezérlő közeghez	Olajozott üzemelés lehetséges (a további működéshez szükséges)
CE jel (lásd konformitási nyilatkozat)	EU kiefeszültségű irányelv szerint
Rezgésállóság	Szállítási alkalmazásra vizsgálat 1-es szigorúsági fokozattal FN 942017-4 és EN 60068-2-6 szerint
Ütésállóság	Shock test with severity level 2 in accordance with FN 942017-5 and EN 60068-2-27
KBK korrózióállósági osztály	2
Tárolási hőmérséklet	-20 ... 40 °C
Közeg hőmérséklet	-5 ... 50 °C
Hangnyomás szint	75 dB(A)
Vezérlő közeg	Sűrített levegő ISO 8573-1:2010 [7:4:4] szerint
Környezeti hőmérséklet	-5 ... 50 °C
Gyártmány súlya	153 g

Jellemző	Érték
Elektromos csatlakozás	Csatlakozó négyzetes alak EN 175301-803 szerint C alak
Felfogási mód	kapocslécre
82/84 vezérlő lefűvés csatlakozás	Csatlakozólap
12 vezérlő levegő csatlakozás	M3
Pneumatikus csatlakozás 1	Csatlakozólap
Pneumatikus csatlakozás 2	G1/8
Pneumatikus csatlakozás 3	Csatlakozólap
Pneumatikus csatlakozás 4	G1/8
Pneumatikus csatlakozás 5	Csatlakozólap
Anyag megjegyzés	RoHS konform
Anyag információ, tömítések	HNBR NBR
Anyag információ, ház	Alumínium présöntvény