

# mágnesszelep

## MEBH-5/3E-1/8-S-B-230AC

Cikkszám: 173092

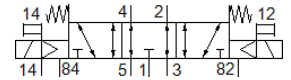
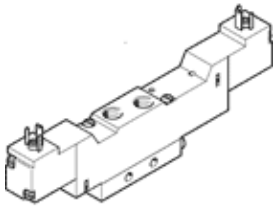
Kifutó termék

mágnestekerccsel és kézi segédműködtetéssel, csatlakozó aljzat nélkül.

Ezt a típust vákuum üzemre is ajánljuk.

Kifutó típus. 2016-ig szállítható. Alternatív termék: lásd Támogatás portál.

FESTO



## Adatlap

| Jellemző                                   | Érték   |
|--|---|
| Szelep funkció                             | 5/3 lefúvott  |
| Működtetés fajtája                         | elektromos  |
| Méret                                      | 17.8 mm   |
| Normál névleges átáramlás                  | 500 l/min   |
| Üzemi nyomás                               | -0.9 ... 10 bar   |
| Konstruktív felépítés                      | Körtolattyú   |
| Visszaállítás fajtája                      | mechanikus rugó   |
| Védettség                                  | IP65  |
| Engedély                                   | c UL us - Recognized (OL)   |
| Névleges méret                             | 5 mm  |
| Raszter méret                              | 18 mm   |
| Lefúvás funkció                            | fojtható  |
| Tömítési elv                               | lágý  |
| Beépítési helyzet                          | tetszőleges   |
| Kézi segédműködtetés                       | tartozékokkal, reteszelő  |
| Vezérlési fajta                            | elővezérelt   |
| Vezérlő levegő ellátás                     | külső   |
| Áramlási irány                             | reverzáló   |
| Átfedési szabadság                         | igen  |
| Megjegyzés a kényszerített dinamizáláshoz  | Kapcsolási frekvencia legalább 1 x hetenként  |
| Vezérlőnyomás                              | 3 ... 8 bar   |
| b érték                                    | 0.48  |
| C érték                                    | 1 l/sbar  |
| Kapcsolási idő ki                          | 25 ms   |
| Kapcsolási idő be                          | 12 ms   |
| Ciklusidő                                  | 100%  |
| Tekercs jellemző                           | 230 V AC: 50/60 Hz, meghúzási teljesítmény: 3 VA, tartó teljesítmény: 2, 4 VA                     |
| Üzemi közeg                                | Sűrített levegő ISO 8573-1:2010 [7:4:4] szerint   |
| Megjegyzés az üzemi- és a vezérlő közeghez | Olajozott üzemelés lehetséges (a további működéshez szükséges)                                    |
| CE jel (lásd konformitási nyilatkozat)     | EU kiefeszültségű irányelv szerint  |
| Rezgésállóság                              | Szállítási alkalmazásra vizsgálat 1-es szigorúsági fokozattal FN 942017-4 és EN 60068-2-6 szerint |
| Ütésállóság                                | Shock test with severity level 2 in accordance with FN 942017-5 and EN 60068-2-27                 |
| KBK korrózióállósági osztály               | 2   |
| Tárolási hőmérséklet                       | -20 ... 40 °C   |
| Közeg hőmérséklet                          | -5 ... 50 °C  |
| Hangnyomás szint                           | 75 dB(A)  |
| Vezérlő közeg                              | Sűrített levegő ISO 8573-1:2010 [7:4:4] szerint   |
| Környezeti hőmérséklet                     | -5 ... 50 °C  |
| Gyártmány súlya                            | 153 g   |

| Jellemző                          | Érték   |
|-----------------------------------|---|
| Elektromos csatlakozás            | Csatlakozó<br>négyzetes alak<br>EN 175301-803 szerint<br>C alak |
| Felfogási mód                     | átmenő furattal   |
| 82/84 vezérlő lefűväs csatlakozás | M5  |
| 12 vezérlő levegő csatlakozás     | M3  |
| Pneumatikus csatlakozás 1         | G1/8  |
| Pneumatikus csatlakozás 2         | G1/8  |
| Pneumatikus csatlakozás 3         | G1/8  |
| Pneumatikus csatlakozás 4         | G1/8  |
| Pneumatikus csatlakozás 5         | G1/8  |
| Anyag megjegyzés                  | RoHS konform  |
| Anyag információ, tömítések       | HNBR<br>NBR   |
| Anyag információ, ház             | Alumínium présöntvény   |