

mágnesszelep

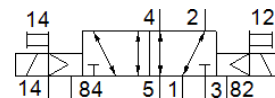
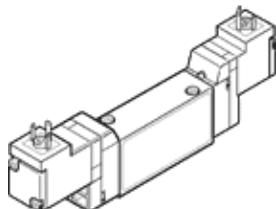
JMEBH-5/2-5,0-S-B-110AC

Cikkszám: 173069

Kifutó termék

FESTO

mágnestekerccsel és kézi segédműködtetéssel, csatlakozó aljzat nélkül.
Kifutó típus. 2016-ig szállítható. Alternatív termék: lásd Támogatás portál.



Adatlap

Jellemző	Érték
Szelep funkció	5/2 bistabil
Működtetés fajtája	elektromos
Méret	17.8 mm
Normál névleges átáramlás	700 l/min
Üzemi nyomás	-0.9 ... 10 bar
Konstrukciós felépítés	Körtolattyú
Visszaállítás fajtája	pneumatikus rugó
Védettség	IP65
Engedély	c UL us - Recognized (OL)
Névleges méret	5 mm
Raszter méret	18 mm
Lefúvás funkció	fojtható
Tömítési elv	lágý
Beépítési helyzet	tetszőleges
Kézi segédműködtetés	tartozékokkal, reteszelő
Vezérlési fajta	elővezérelt
Vezérlő levegő ellátás	külső
Áramlási irány	reverzáló
Átfedési szabadság	igen
Megjegyzés a kényszerített dinamizáláshoz	Kapcsolási frekvencia legalább 1 x hetenként
Vezérlőnyomás	1.5 ... 8 bar
b érték	0.38
C érték	2.75 l/sbar
Kapcsolási idő át	10 ms
Ciklusidő	100%
Tekercs jellemző	110 V AC: 50/60 Hz, meghúzási teljesítmény: 3 VA, tartó teljesítmény: 2, 4 VA
Üzemi közeg	Sűrített levegő ISO 8573-1:2010 [7:4:4] szerint
Megjegyzés az üzemi- és a vezérlő közeghez	Olajozott üzemelés lehetséges (a további működéshez szükséges)
CE jel (lásd konformitási nyilatkozat)	EU kiefeszűltűgű irányelv szerint
Rezgésállóság	Szállítási alkalmazásra vizsgálat 1-es szűgűrűsűgi fokozattal FN 942017-4 és EN 60068-2-6 szerint
űtésállóság	Shock test with severity level 2 in accordance with FN 942017-5 and EN 60068-2-27
KBK korrűzióállóságű osztály	2
Tárolási hőmérséklet	-20 ... 40 °C
Közeg hőmérséklet	-5 ... 50 °C
Hangnyomás szint	75 dB(A)
Vezérlő közeg	Sűrített levegő ISO 8573-1:2010 [7:4:4] szerint
Környezeti hőmérséklet	-5 ... 50 °C
Gyártmány súlya	146 g
Elektromos csatlakozás	Csatlakozó négyszűgűletes alak

Jellemző	Érték
	EN 175301-803 szerint C alak
Felfogási mód	csatlakozólapra
82/84 vezérlő lefűväs csatlakozás	Csatlakozólap
12 vezérlő levegő csatlakozás	Csatlakozólap
14 vezérlő levegő csatlakozás	Csatlakozólap
Pneumatikus csatlakozás 1	Csatlakozólap
Pneumatikus csatlakozás 2	Csatlakozólap
Pneumatikus csatlakozás 3	Csatlakozólap
Pneumatikus csatlakozás 4	Csatlakozólap
Pneumatikus csatlakozás 5	Csatlakozólap
Anyag megjegyzés	RoHS konform
Anyag információ, tömítések	HNBR NBR
Anyag információ, ház	Alumínium présöntvény