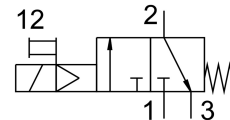


Bekapcsoló szelep HEE-3/4-D-MIDI-24

Cikkszám: 172947

FESTO



Adatlap

Jellemző	Érték
Szerkezeti felépítés	Hengeres tolózár
Működtetés módja	elektromos
Tömítés elve	lágú
Távozó levegő funkció	nem fojtható
Kézi segédműködtetés	reteszelő
Visszaállítás módja	mechanikus rugó
Vezérlés módja	elővezérelt
Szelepfunkció	3/2 zárva monostabil
Üzemi nyomás	2.5 bar...16 bar
C érték	17.3 l/sbar
b érték	0.41
Normál névleges átfolyás	3800 l/min
Bekapcsolási időtartam	100%
Tekercsparaméterek	24 V DC: 3,0 W
Megengedett feszültségingadozások	+/- 10%
Üzemi közeg	Sűrített levegő ISO 8573-1:2010 [7:4:4] szerint Inert gázok
Tudnivaló az üzemi/vezérlőközegről	Olajozott üzem lehetséges (további üzemeltetéshez szükséges)
KBK korrózióállósági osztály	2 - mérsékelt korróziós igénybevétel
Alapanyaggal kapcsolatos megjegyzések	RoHS-kompatibilis
LABS konformitás	VDMA24364-B1/B2-L
Közeghőmérséklet	-10 °C...60 °C
Környezeti hőmérséklet	-10 °C...60 °C
Rögzítés módja	Vezetékbeszerelés tartozékkal
Beépítési helyzet	tetszés szerint
Áramlásirány	nem reverzibilis
Terméksúly	500 g
1. pneumatikus csatlakozás	G3/4
2. pneumatikus csatlakozó	G3/4
3. pneumatikus csatlakozás	G1/4

Jellemző	Érték
Levegőtisztasági osztály a kimenetnél	Sűrített levegő ISO 8573-1:2010 [7:4:4] szerint Inert gázok
Elektromos csatlakozó	C forma Csatlakozó a DIN EN 175301-803 szerint
Jelállapot-kijelző	tartozékkal
Tömítések alapanyaga	NBR
Ház alapanyaga	Alumínium présöntvény