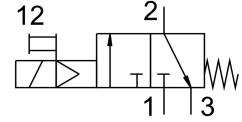


Bekapcsoló szelep HEE-3/8-D-MIDI-230

Cikkszám: 172943

FESTO



Adatlap

Jellemző	Érték
Szerkezeti felépítés	Hengeres tolózár
Működtetés módja	elektromos
Tömítés elve	lágú
Távozó levegő funkció	nem fojtható
Kézi segédműködtetés	reteszelő
Visszaállítás módja	mechanikus rugó
Vezérlés módja	elővezérelt
Szelepfunkció	3/2 zárva monostabil
Üzemi nyomás	2,5 bar...16 bar
C érték	15,7 l/sbar
b érték	0,33
Normál névleges átfolyás	3200 l/min
Bekapcsolási időtartam	100%
Tekercsparaméterek	230 V AC: 50/60 Hz, 5,0 VA húzóteljesítmény, 3,7 VA tartóteljesítmény
Megengedett feszültség-ingadozások	-14% / +10%
Üzemi közeg	Sűrített levegő ISO 8573-1:2010 [7:4:4] szerint Inert gázok
Tudnivaló az üzemi/vezérlőközegről	Olajozott üzem lehetséges (további üzemeltetéshez szükséges)
KBK korrózióállósági osztály	2 - mérsékelt korróziós igénybevétel
Alapanyaggal kapcsolatos megjegyzések	RoHS-kompatibilis
LABS konformitás	VDMA24364-B1/B2-L
Közeghőmérséklet	-10 °C...60 °C
Környezeti hőmérséklet	-10 °C...60 °C
CE-jelölés (lásd a megfelelőségi nyilatkozatot)	az EU kisfeszültségű berendezésekre vonatkozó irányelve szerint
UKCA-jelölés (lásd a megfelelőségi nyilatkozatot)	az Egyesült Királyság elektromos berendezésekre vonatkozó előírásai szerint
Rögzítés módja	Vezetékbeszerelés tartozékkal
Beépítési helyzet	tetszés szerint
Áramlásirány	nem reverzibilis
Terméksúly	500 g
1. pneumatikus csatlakozás	G3/8

Jellemző	Érték
2. pneumatikus csatlakozó	G3/8
3. pneumatikus csatlakozás	G1/4
Levegőtisztasági osztály a kimenetnél	Sűrített levegő ISO 8573-1:2010 [7:4:4] szerint Inert gázok
Elektromos csatlakozó	C forma Csatlakozó a DIN EN 175301-803 szerint
Jelállapot-kijelző	tartozékkal
Tömítések alapanyaga	NBR
Ház alapanyaga	Alumínium présöntvény