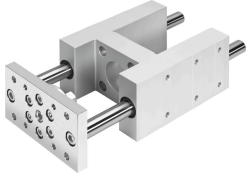


# Vezetőegység EAGF-V2-KF-100-200

Cikkszám: 1725851

FESTO



## Adatlap

Jellemző	Érték
Méret	100
Löket	200 mm
Irányváltási holtjáték	0 lmm
Beépítési helyzet	tetszés szerint
Vezető	Golyóscsapágyas vezető
Szerkezeti felépítés	Vezető
KBK korrózióállósági osztály	0 - nincs korróziós igénybevétel
LABS konformitás	VDMA24364-B2-L
Környezeti hőmérséklet	-20 °C...80 °C
Max. erő Fy	2300 N
Max. erő Fy, statikus	3120 N
Max. Fz erő	2300 N
Max. Fz erő, statikus	3120 N
Max. Mx nyomaték	198 Nm
Statikus Mx max. nyomaték	268 Nm
Max. My nyomaték	197 Nm
Max. My statikus nyomaték	267 Nm
Max. Mz nyomaték	197 Nm
Max. nyomaték Mz, statikus	267 Nm
Tolóerő	40 N
Mozgatott tömeg	7662 g
Terméksúly	14783 g
A mozgatott tömeg súlypontja 0 mm löket esetén	47 mm
Többlet, mozgatott tömeg súlypontja 10 mm löketenként	3.6 mm
Rögzítés módja	belső menettel
Alapanyaggal kapcsolatos megjegyzések	RoHS-kompatibilis
Vezetőelem alapanyaga	Edzett acél
Ház alapanyaga	Kovácsolt alumínium ötvözet eloxált
Járomlap alapanyaga	Acél