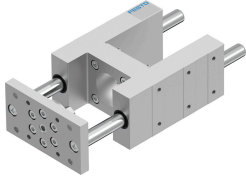


Vezetőegység EAGF-V2-KF-63-100

Cikkszám: 1725842

FESTO



Adatlap

Jellemző	Érték
Méret	63
Löket	100 mm
Irányváltási holtjáték	0 lmm
Beépítési helyzet	tetszés szerint
Vezető	Golyóscsapágyas vezető
Szerkezeti felépítés	Vezető
KBK korrózióállósági osztály	0 - nincs korróziós igénybevétel
LABS konformitás	VDMA24364-B2-L
Környezeti hőmérséklet	-20 °C...80 °C
Max. erő Fy	1260 N
Max. erő Fy, statikus	1600 N
Max. Fz erő	1260 N
Max. Fz erő, statikus	1600 N
Max. Mx nyomaték	75 Nm
Statikus Mx max. nyomaték	95 Nm
Max. My nyomaték	90 Nm
Max. My statikus nyomaték	115 Nm
Max. Mz nyomaték	90 Nm
Max. nyomaték Mz, statikus	115 Nm
Tolóerő	15 N
Mozgatott tömeg	3045 g
Terméksúly	6015 g
A mozgatott tömeg súlypontja 0 mm löket esetén	48 mm
Többlet, mozgatott tömeg súlypontja 10 mm löketenként	4.1 mm
Rögzítés módja	belső menettel
Alapanyaggal kapcsolatos megjegyzések	RoHS-kompatibilis
Vezetőelem alapanyaga	Edzett acél
Ház alapanyaga	Kovácsolt alumínium ötvözet eloxált
Járomlap alapanyaga	Acél