

vákuumgenerátor

VADMI-70-LS-N

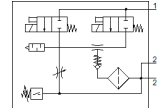
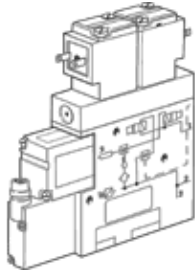
Cikkszám: 171056

Classic - nicht für Neukonstruktionen verwenden

levegőtakarékos kapcsolással, kábellel, csatlakozó aljzattal.

Korszerű alternatívákat találhat, ha a keresőmezőbe beírja a típuskód első négy számjegyét.

FESTO



Adatlap

| Jellemző | Érték |
|--|--|
| Névleges méret, Laval fúvóka | 0.7 mm |
| Raszter méret | 15 mm |
| Konstrukció: hangtompító | zárt |
| Beépítési helyzet | tetszőleges |
| Ejektorkarakterisztika | nagy vákuum |
| Szűrő finomság | $\leq 40 \mu\text{m}$ |
| Kézi segédműködtetés | nyomó |
| Integrált funkció | Lelőkö impulzusszelep, elektromos Fojtó Bekapcsoló szelep, elektromos Szűrő elektromos levegőtakarékos funkció Visszacsapó szelep Vákuumkapcsoló |
| Mért érték | Relatív nyomás |
| Mérési elv | piezorezisztív |
| Kapcsoló elem funkció | Záró érintkezők |
| Kapcsolási funkció | Küszöbérték komparátor |
| Szelep funkció | zárt |
| Polaritás felcserélése elleni védelem | valamennyi elektromos csatlakozáshoz |
| Kijelző típusa | LED |
| Hysteresis setting range | -60 ... -10 kPa |
| Histerézis beállítási tartománya [bar] | -0.6 ... -0.1 bar |
| Hysteresis setting range | -8.7 ... -1.45 psi |
| Beállítási lehetőségek | Potenciométer |
| Kapcsolási állapot jelző | optikai |
| Threshold value setting range | -90 ... -20 kPa |
| A küszöbérték beállítási tartománya | -0.9 ... -0.2 bar |
| Threshold value setting range | -13.05 ... -2.9 psi |
| Operating pressure MPa | 0.15 ... 0.8 MPa |
| Üzemi nyomás | 1.5 ... 8 bar |
| Operating pressure | 21.75 ... 116 psi |
| Max.vákuum | 85 % |
| Nominal operating pressure | 0.6 MPa |
| Névleges üzemi nyomás | 6 bar |
| Nominal operating pressure (psi) | 87 psi |
| Túlterhelési tartomány | 5 bar |
| Air supply time at nominal operating pressure with ejector pulse | 0.59 s |
| Üzemi feszültségtartomány DC | 21.6 ... 26.4 V |
| Ciklusidő | 100 % |
| Kapcsoló kimenet | NPN |
| Engedély | RCM Mark |

| Jellemző | Érték |
|--|--|
| | c UL us - Recognized (OL) |
| CE jel (lásd konformitási nyilatkozat) | EU-EMV-irányelv szerint |
| UKCA marking (see declaration of conformity) | To UK instructions for EMC |
| Üzemi közeg | Sűrített levegő ISO 8573-1:2010 [7:4:4] szerint |
| Megjegyzés az üzemi- és a vezérlő közeghez | Olajozott üzemelés nem lehetséges |
| KBK korrózióállósági osztály | 2 - mérsékelt korróziós károsodás |
| PWIS conformity | VDMA24364-B1/B2-L |
| Közeg hőmérséklet | 0 ... 60 °C |
| Védettség | IP65 |
| Környezeti hőmérséklet | 0 ... 50 °C |
| Gyártmány súlya | 180 g |
| Pressure measurement range | 0 ... 0.1 MPa |
| Nyomásmérési tartomány | 0 ... 1 bar |
| Pressure measurement range | 0 ... 14.5 psi |
| Elektromos csatlakozás | 4 sarkú M8x1 Csatlakozó |
| Felfogási mód | átmenő furattal belső menettel választható/egyéb |
| Pneumatikus csatlakozás 1 | M5 |
| Pneumatikus csatlakozás 3 | hangtompító beépítve |
| Vákuum csatlakozás | G1/8 |
| Anyag megjegyzés | RoHS konform |
| Material seals | NBR |
| Material receiver nozzle | Nikkelezett réz |
| Material filter | PA |
| Material filter housing | PC |
| Material housing | Alumínium ötvözet |
| Material silencer | PE POM |
| Material piston | POM |
| Material transmitter nozzle | Nikkelezett réz |