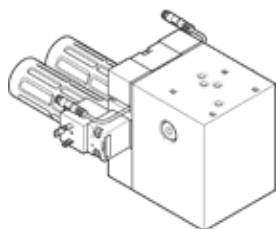


lekapcsoló szelep PAHL-SM-RE

Cikkszám: 1709707

FESTO



Adatlap

Jellemző	Érték
Méret	90 mm
Működtetés fajtája	elektromos
Tömítési elv	lágý
Beépítési helyzet	tetszőleges előnyösebb ha álló (vezérlő szelep fent)
Kézi segédműködtetés	reteszelő nyomó
Konstrukciós felépítés	elővezérelt ülékes szelep
Visszaállítás fajtája	mechanikus rugó
Kapcsoló elem funkció	Záró érintkezők
Vezérlési fajta	elővezérelt
Vezérlő levegő ellátás	külső
Szelep funkció	2x2/2-utú, nyitott, monostabil
Biztonsági funkciók	Exhausting the control chamber
Biztonsági szint (PL)	Exhausting the control chamber/category 3, Performance Level d
CCF intézkedések	Az üzemi nyomás-korlátokat be kell tartani Az üzemi feszültség korlátokat be kell tartani A sűrítettlevegő-minőséget be kell tartani Ügyeljen a rezgésre/lökésre Jóváhagyott hangtompító alkalmazása Impulzus mintázat betartása az időzített biztonsági kimeneteken A vezérlőnyomás-korlátokat be kell tartani A hőmérséklettartományt be kell tartani Megengedett mágneses mező érték betartása
Jelállapot kijelzése	LED
Kapcsolóállás-lekérdezés	Nyugalmi állapot érzékelővel
Kapcsolási állapot kijelző érzékelő	LED
Üzemi nyomás	0 ... 50 bar
Vezérlőnyomás	6 ... 10 bar
Ciklusidő	100%
Névleges üzemi feszültség, DC	24 V
Üzemi közeg	Sűrített levegő ISO 8573-1:2010 [7:4:4] szerint Nemesgázok
CE jel (lásd konformitási nyilatkozat)	EU gépek irányelv szerint
Rezgésállóság	Szállítási alkalmazásra vizsgálat 2-es szigorúsági fokozattal FN 942017-4 és EN 60068-2-6 szerint
Ütésállóság	Lökőpróba 2-es pontossági osztállyal az FN 942017-5 és az EN 60068-2-27 szerint
KBK korrózióállósági osztály	2 - mérsékelt korróziós károsodás
Közeg hőmérséklet	5 ... 50 °C
Vezérlő közeg	Sűrített levegő ISO 8573-1:2010 [7:4:4] szerint Nemesgázok
Környezeti hőmérséklet	5 ... 50 °C
Gyártmány súlya	3,500 g
Üzemi feszültség tartomány DC érzékelő	10 ... 30 V
Elektromos csatlakozás	EN 175301-803 szerint

Jellemző	Érték
	Plug pattern type A to EN 175301-803
Érzékelő csatlakozás	3 sarkú M8x1 Kábel, dugóval
Pneumatikus csatlakozás 10	G1/4
Pneumatikus csatlakozás 2a	G3/4
Pneumatikus csatlakozás 2b	G3/4
Anyag megjegyzés	LABS-tartalmú anyagokat tartalmaz RoHS konform
Material housing	Alumínium eloxált