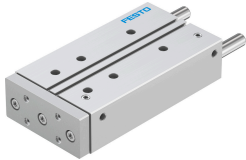


Vezetett henger DFM-40-160-P-A-KF

Cikkszám: 170944

FESTO



Adatlap

Jellemző	Érték
A hasznos teher súlypontja a járomlaptól: xs	50 mm
Löket	160 mm
Dugattyú Ø	40 mm
Hajtó egység üzemmódja	Keret
Csillapítás	elasztikus csillapítógyűrűk/-lapok mindkét oldalon
Beépítési helyzet	tetszés szerint
Vezető	Golyóscsapágyas vezető
Szerkezeti felépítés	Vezető
Pozíciófelismerés	közelítéskapcsolóhoz
Üzemi nyomás	0.15 MPa...1 MPa 1.5 bar...10 bar
Max. sebesség	0.8 m/s
Működési mód	kettős működésű
Üzemi közeg	Sűrített levegő ISO 8573-1:2010 [7:4:4] szerint
Tudnivaló az üzemi/vezérlőközegről	Olajozott üzem lehetséges (további üzemeltetéshez szükséges)
KBK korrózióállósági osztály	0 - nincs korróziós igénybevétel
LABS konformitás	VDMA24364-B1/B2-L
Tiszta szoba osztály	7. osztály az ISO 14644-1 szerint
Környezeti hőmérséklet	-5 °C...60 °C
Ütközési energia a végállásokban	0,7 Nm
Max. erő Fy	1130 N
Max. erő Fy, statikus	1260 N
Max. Fz erő	1130 N
Max. Fz erő, statikus	1260 N
Max. Mx nyomaték	49.74 Nm
Statikus Mx max. nyomaték	55.44 Nm
Max. My nyomaték	40.13 Nm
Max. My statikus nyomaték	44.73 Nm
Max. Mz nyomaték	40.13 Nm
Max. nyomaték Mz, statikus	44.73 Nm
Max. megengedett Mx nyomatékterhelés, löket függvényében	7.49 Nm

Jellemző	Érték
Max. hasznos terhelés a meghatározott távolság melletti lökettől függően: xs	143 N
Elméleti erő 0,6 MPa (6 bar, 87 psi) esetén, visszaáramlás	686 N
Elméleti erő 0,6 MPa-nál (6 bar, 87 psi), előre	754 N
Mozgatott tömeg	1738 g
Terméksúly	4271 g
A mozgó tömeg súlypontja a löket függvényében	94.4 mm
Helyettesítő csatlakozók	lásd a termékrajtot
Pneumatikus csatlakozó	G1/8
Alapanyaggal kapcsolatos megjegyzések	RoHS-kompatibilis
Fedél alapanyaga	Kovácsolt alumíniumötvözet
Tömítések alapanyaga	NBR
Ház alapanyaga	Kovácsolt alumínium ötvözet
Dugattyúrúd alapanyaga	erősen ötvözött rozsdamentes acél