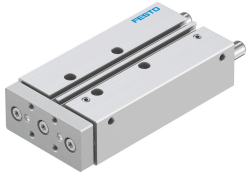


Vezetett henger DFM-16-80-P-A-KF

Cikkszám: 170913

FESTO



Adatlap

Jellemző	Érték
A hasznos teher súlypontja a járomlaptól: xs	50 mm
Löket	80 mm
Dugattyú Ø	16 mm
Hajtó egység üzemmódja	Keret
Csillapítás	elasztikus csillapítógyűrűk/-lapok mindkét oldalon
Beépítési helyzet	tetszés szerint
Vezető	Golyóscsapágyas vezető
Szerkezeti felépítés	Vezető
Pozíciófelismerés	közelítéskapcsolóhoz
Üzemi nyomás	0.2 MPa...1 MPa 2 bar...10 bar
Max. sebesség	0.8 m/s
Működési mód	kettős működésű
Üzemi közeg	Sűrített levegő ISO 8573-1:2010 [7:4:4] szerint
Tudnivaló az üzemi/vezérlőközegről	Olajozott üzem lehetséges (további üzemeltetéshez szükséges)
KBK korrózióállósági osztály	0 - nincs korróziós igénybevétel
LABS konformitás	VDMA24364-B1/B2-L
Tiszta szoba osztály	7. osztály az ISO 14644-1 szerint
Környezeti hőmérséklet	-5 °C...60 °C
Ütközési energia a végállásokban	0,15 Nm
Max. erő Fy	778 N
Max. erő Fy, statikus	830 N
Max. Fz erő	778 N
Max. Fz erő, statikus	830 N
Max. Mx nyomaték	17.9 Nm
Statikus Mx max. nyomaték	19.09 Nm
Max. My nyomaték	10.5 Nm
Max. My statikus nyomaték	11.2 Nm
Max. Mz nyomaték	10.5 Nm
Max. nyomaték Mz, statikus	11.2 Nm
Max. megengedett Mx nyomatékterhelés, löket függvényében	2.03 Nm

Jellemző	Érték
Max. hasznos terhelés a meghatározott távolság melletti lökettől függően: xs	64 N
Elméleti erő 0,6 MPa (6 bar, 87 psi) esetén, visszaáramlás	90 N
Elméleti erő 0,6 MPa-nál (6 bar, 87 psi), előre	121 N
Mozgatott tömeg	359 g
Terméksúly	872 g
A mozgó tömeg súlypontja a löket függvényében	47.8 mm
Helyettesítő csatlakozók	lásd a termékrajzot
Pneumatikus csatlakozó	M5
Alapanyaggal kapcsolatos megjegyzések	RoHS-kompatibilis
Fedél alapanyaga	Kovácsolt alumíniumötvözet
Tömítések alapanyaga	NBR
Ház alapanyaga	Kovácsolt alumínium ötvözet
Dugattyúrúd alapanyaga	erősen ötvözött rozsdamentes acél