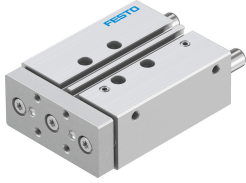


Vezetett henger DFM-16-40-P-A-KF

Cikkszám: 170911

FESTO



Adatlap

| Jellemző | Érték |
|--|--|
| A hasznos teher súlypontja a járomlaptól: xs | 50 mm |
| Löket | 40 mm |
| Dugattyú Ø | 16 mm |
| Hajtó egység üzemmódja | Keret |
| Csillapítás | elasztikus csillapítógyűrűk/-lapok mindkét oldalon |
| Beépítési helyzet | tetszés szerint |
| Vezető | Golyóscsapágyas vezető |
| Szerkezeti felépítés | Vezető |
| Pozíciófelismerés | közelítéskapcsolóhoz |
| Üzemi nyomás | 0.2 MPa...1 MPa 2 bar...10 bar |
| Max. sebesség | 0.8 m/s |
| Működési mód | kettős működésű |
| Üzemi közeg | Sűrített levegő ISO 8573-1:2010 [7:4:4] szerint |
| Tudnivaló az üzemi/vezérlőközegről | Olajozott üzem lehetséges (további üzemeltetéshez szükséges) |
| KBK korrózióállósági osztály | 0 - nincs korróziós igénybevétel |
| LABS konformitás | VDMA24364-B1/B2-L |
| Tiszta szoba osztály | 7. osztály az ISO 14644-1 szerint |
| Környezeti hőmérséklet | -5 °C...60 °C |
| Ütközési energia a végállásokban | 0,15 Nm |
| Max. erő Fy | 778 N |
| Max. erő Fy, statikus | 830 N |
| Max. Fz erő | 778 N |
| Max. Fz erő, statikus | 830 N |
| Max. Mx nyomaték | 17.9 Nm |
| Statikus Mx max. nyomaték | 19.09 Nm |
| Max. My nyomaték | 10.5 Nm |
| Max. My statikus nyomaték | 11.2 Nm |
| Max. Mz nyomaték | 10.5 Nm |
| Max. nyomaték Mz, statikus | 11.2 Nm |
| Max. megengedett Mx nyomatékterhelés, löket függvényében | 2.92 Nm |

| Jellemző | Érték |
|--|-----------------------------------|
| Max. hasznos terhelés a meghatározott távolság melletti lökettől függően: xs | 82 N |
| Elméleti erő 0,6 MPa (6 bar, 87 psi) esetén, visszaáramlás | 90 N |
| Elméleti erő 0,6 MPa-nál (6 bar, 87 psi), előre | 121 N |
| Mozgatott tömeg | 294 g |
| Terméksúly | 641 g |
| A mozgó tömeg súlypontja a löket függvényében | 31.2 mm |
| Helyettesítő csatlakozók | lásd a termékrajtot |
| Pneumatikus csatlakozó | M5 |
| Alapanyaggal kapcsolatos megjegyzések | RoHS-kompatibilis |
| Fedél alapanyaga | Kovácsolt alumíniumötvözet |
| Tömítések alapanyaga | NBR |
| Ház alapanyaga | Kovácsolt alumínium ötvözet |
| Dugattyúrúd alapanyaga | erősen ötvözött rozsdamentes acél |