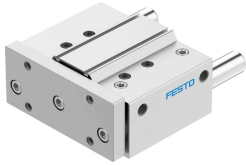


# Vezetett henger DFM-80-80-P-A-GF

Cikkszám: 170887

FESTO



## Adatlap

Jellemző	Érték
A hasznos teher súlypontja a járomlaptól: xs	125 mm
Löklet	80 mm
Dugattyú Ø	80 mm
Hajtó egység üzemmódja	Keret
Csillapítás	elasztikus csillapítógyűrűk/-lapok mindkét oldalon
Beépítési helyzet	tetszés szerint
Vezető	Siklócsapágyas vezeték
Szerkezeti felépítés	Vezető
Pozíciófelismerés	közelítéskapcsolóhoz
Üzemi nyomás	0.05 MPa...1 MPa 0.5 bar...10 bar
Max. sebesség	0.4 m/s
Működési mód	kettős működésű
Üzemi közeg	Sűrített levegő ISO 8573-1:2010 [7:4:4] szerint
Tudnivaló az üzemi/vezérlőközegről	Olajozott üzem lehetséges (további üzemeltetéshez szükséges)
KBK korrózióállósági osztály	1 - alacsony korrózióknak való kitettség
LABS konformitás	VDMA24364-B1/B2-L
Környezeti hőmérséklet	-20 °C...80 °C
Ütközési energia a végállásokban	0,75 Nm
Max. erő Fy	2320 N
Max. erő Fy, statikus	2320 N
Max. Fz erő	2320 N
Max. Fz erő, statikus	2320 N
Max. Mx nyomaték	179.8 Nm
Statikus Mx max. nyomaték	179.8 Nm
Max. My nyomaték	126.4 Nm
Max. My statikus nyomaték	126.4 Nm
Max. Mz nyomaték	126.4 Nm
Max. nyomaték Mz, statikus	126.4 Nm
Max. megengedett Mx nyomatékterhelés, löket függvényében	40.34 Nm
Max. hasznos terhelés a meghatározott távolság melletti lökettől függően: xs	352 N

Jellemző	Érték
Elméleti erő 0,6 MPa (6 bar, 87 psi) esetén, visszaáramlás	2827 N
Elméleti erő 0,6 MPa-nál (6 bar, 87 psi), előre	3016 N
Mozgatott tömeg	5461 g
Terméksúly	9743 g
Helyettesítő csatlakozók	lásd a termékrajzot
Pneumatikus csatlakozó	G3/8
Alapanyaggal kapcsolatos megjegyzések	RoHS-kompatibilis
Fedél alapanyaga	Kovácsolt alumíniumötvözet
Tömítések alapanyaga	NBR
Ház alapanyaga	Kovácsolt alumínium ötvözet
Dugattyúrúd alapanyaga	erősen ötvözött rozsdamentes acél