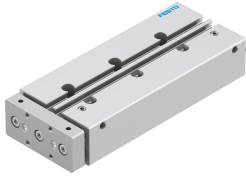


Vezetett henger DFM-12-100-P-A-GF

Cikkszám: 170831

FESTO



Adatlap

Jellemző	Érték
A hasznos teher súlypontja a járomlaptól: xs	25 mm
Löket	100 mm
Dugattyú Ø	12 mm
Hajtó egység üzemmódja	Keret
Csillapítás	elasztikus csillapítógyűrűk/-lapok mindkét oldalon
Beépítési helyzet	tetszés szerint
Vezető	Siklócsapágyas vezeték
Szerkezeti felépítés	Vezető
Pozíciófelismerés	közelítéskapcsolóhoz
Üzemi nyomás	0.2 MPa...1 MPa 2 bar...10 bar
Max. sebesség	0.8 m/s
Működési mód	kettős működésű
Üzemi közeg	Sűrített levegő ISO 8573-1:2010 [7:4:4] szerint
Tudnivaló az üzemi/vezérlőközegről	Olajozott üzem lehetséges (további üzemeltetéshez szükséges)
KBK korrózióállósági osztály	1 - alacsony korrózióknak való kitettség
LABS konformitás	VDMA24364-B1/B2-L
Tiszta szoba osztály	7. osztály az ISO 14644-1 szerint
Környezeti hőmérséklet	-20 °C...80 °C
Ütközési energia a végállásokban	0,07 Nm
Max. erő Fy	240 N
Max. erő Fy, statikus	240 N
Max. Fz erő	240 N
Max. Fz erő, statikus	240 N
Max. Mx nyomaték	4.92 Nm
Statikus Mx max. nyomaték	4.92 Nm
Max. My nyomaték	3.74 Nm
Max. My statikus nyomaték	3.74 Nm
Max. Mz nyomaték	3.74 Nm
Max. nyomaték Mz, statikus	3.74 Nm
Max. megengedett Mx nyomatékterhelés, löket függvényében	0.47 Nm

Jellemző	Érték
Max. hasznos terhelés a meghatározott távolság melletti lökettől függően: xs	19 N
Elméleti erő 0,6 MPa (6 bar, 87 psi) esetén, visszaáramlás	51 N
Elméleti erő 0,6 MPa-nál (6 bar, 87 psi), előre	68 N
Mozgatott tömeg	318 g
Terméksúly	779 g
Helyettesítő csatlakozók	lásd a termékrajzot
Pneumatikus csatlakozó	M5
Alapanyaggal kapcsolatos megjegyzések	RoHS-kompatibilis
Fedél alapanyaga	Kovácsolt alumíniumötvözet
Tömítések alapanyaga	NBR
Ház alapanyaga	Kovácsolt alumínium ötvözet
Dugattyúrúd alapanyaga	erősen ötvözött rozsdamentes acél