

# bekapcsoló szelep HE-D-MIDI

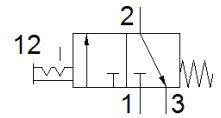
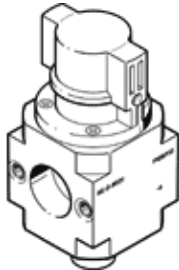
FESTO

Cikkszám: 170682

Classic - nicht für Neukonstruktionen verwenden

levegő-előkészítő egységekhez, FRB menetes csapos menetes csatlakozó lap nélkül.

Korszerű alternatívákat találhat, ha a keresőmezőbe beírja a típuskód első négy számjegyét.



## Adatlap

Jellemző	Érték
Konstruktív felépítés	Körtolattyú
Működtetés fajtája	kézi
Tömítési elv	lágú
Lefúvás funkció	nem fojtható
Kézi segédműködtetés	nincs
Szelep funkció	3/2 bistabil
Üzemi nyomás	0 ... 16 bar
Üzemi közeg	Sűrített levegő ISO 8573-1:2010 [7:4:4] szerint Nemesgázok
Megjegyzés az üzemi- és a vezérlő közeghez	Olajozott üzemelés lehetséges (a további működéshez szükséges)
KBK korrózióállósági osztály	2 - mérsékelt korróziós károsodás
Anyag megjegyzés	RoHS konform
PWIS conformity	VDMA24364-B1/B2-L
Közeg hőmérséklet	-10 ... 60 °C
Környezeti hőmérséklet	-10 ... 60 °C
Felfogási mód	Vezeték beépítés tartozékokkal
Beépítési helyzet	tetszőleges
Áramlási irány	nem visszafordítható
Gyártmány súlya	511 g
Pneumatikus csatlakozás 3	G1/4
Levegő tisztasági osztálya a kimeneten	Sűrített levegő ISO 8573-1:2010 [7:4:4] szerint Nemesgázok
Material seals	NBR
Material housing	Alumínium présöntvény