

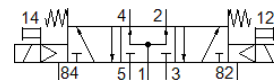
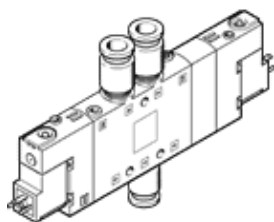
mágnesszelep

CPE18-M3H-5/3B-QS-10

Cikkszám: 170335

FESTO

nagy szelep-sűrűség.



Adatlap

Jellemző	Érték
Szelep funkció	5/3 tápnyomás alatt
Működtetés fajtája	elektromos
Méret	18 mm
Normál névleges átáramlás	1,000 l/min
Operating pressure MPa	0.25 ... 1 MPa
Üzemi nyomás	2.5 ... 10 bar
Konstrukciós felépítés	Körtolattyú
Visszaállítás fajtája	mechanikus rugó
Engedély	c UL us - Recognized (OL)
Maritime classification	see certificate
CE jel (lásd konformitási nyilatkozat)	EU kisfeszültségű irányelv szerint
UKCA marking (see declaration of conformity)	To UK instructions for electrical equipment
Védettség	IP65 csatlakozó aljzattal IEC 60529 szerint
Névleges méret	8 mm
Lefűvás funkció	fojtható
Tömítési elv	lágý
Beépítési helyzet	tetszőleges
Kézi segédműködtetés	tartozékokkal, reteszelő nyomó
Vezérlési fajta	elővezérelt
Vezérlő levegő ellátás	belső
Áramlási irány	nem visszafordítható
Szelephely jelölés	Tábla tartó
Overlap	Positive overlap
Kapcsolási idő ki	38 ms
Kapcsolási idő be	20 ms
Ciklusidő	100 %
Max. pozitív vizsgáló impulzus 0 jelnél	3,300 µs
Max. negatív vizsgáló impulzus 1 jelnél	3,100 µs
Tekercs jellemző	230 V AC: 50/60 Hz, meghúzási teljesítmény: 3 VA, tartó teljesítmény: 2, 4 VA
Megengedett feszültség ingadozás	-15 % / +10 %
Üzemi közeg	Sűrített levegő ISO 8573-1:2010 [7:4:4] szerint
Megjegyzés az üzemi- és a vezérlő közeghez	Olajozott üzemelés lehetséges (a további működéshez szükséges)
Rezgésállóság	Szállítási alkalmazásra vizsgálat 2-es szigorúsági fokozattal FN 942017-4 és EN 60068-2-6 szerint
Ütésállóság	Lökhőpróba 2-es pontosságú osztállyal az FN 942017-5 és az EN 60068-2-27 szerint
KBK korrózióállósági osztály	2 - mérsékelt korróziós károsodás
PWIS conformity	VDMA24364-B1/B2-L
Közeg hőmérséklet	-5 ... 50 °C
Környezeti hőmérséklet	-5 ... 50 °C

Jellemző	Érték
Elektromos csatlakozás	Plug pattern type C to EN 175301-803
Felfogási mód	átmenő furattal
82 vezérlő lefűväs csatlakozás	M5
84 vezérlő lefűväs csatlakozás	M5
12 vezérlő levegő csatlakozás	M5
14 vezérlő levegő csatlakozás	M5
Pneumatikus csatlakozás 1	QS-10
Pneumatikus csatlakozás 2	QS-10
Pneumatikus csatlakozás 3	G1/4
Pneumatikus csatlakozás 4	QS-10
Pneumatikus csatlakozás 5	G1/4
Anyag megjegyzés	RoHS konform
Material seals	NBR
Material housing	Alumínium présöntvény