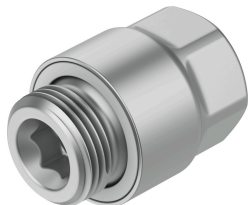


# Csavarzat NPCK-C-D-G14-K8

Cikkszám: 1691701

FESTO



## Adatlap

Jellemző	Érték
Névleges szélesség	4.9 mm
Tömítés típusa a becsavarható tengelycsapon	Tömítőgyűrű
Beépítési helyzet	tetszés szerint
Kialakítás	egyenes forma
Üzemi nyomás teljes hőmérsékleti tartományon	-0.095 MPa...1.2 MPa -0.95 bar...12 bar
Üzemi nyomás teljes hőmérsékleti tartománya	-13.775 psi...174 psi
Üzemi nyomással kapcsolatos megjegyzés	Víz: 0-85 °C-on max. 0,6 MPa Gőz: 0-0,15 MPa, 0-1,5 bar, 0-22 psi
Üzemi közeg	Sűrített levegő ISO 8573-1:2010 [7:-:-] szerint Víz (folyékony, jégmentes) Gőz
Tudnivaló az üzemi/vezérlőközegről	Olajozott üzem lehetséges
KBK korrózióállósági osztály	4 - igen nagy korróziós igénybevétel
LABS konformitás	VDMA24364-Zone III
Alkalmasság Li-ion akkumulátorok gyártására	A több mint 1% tömegarányú réz-, cink- vagy nikkeltartalmú fémek használata tilos. Kivételt képeznek: az acélban található nikkel, a vegyileg nikkelezett felületek, nyomtatott áramköri lapok, vezetékek, elektromos csatlakozók és a mágnesetekercsek
Élelmiszerekkel használható	Lásd a bővebb anyaginformációt
Közeghőmérsékletre vonatkozó megjegyzés	Gőz: max. 120 °C
Védettség	IP69K
Környezeti hőmérséklet	-20 °C...120 °C
Megjegyzés a környezeti hőmérsékletről	Megfelelő csövek alkalmazásával és a csövek maximális üzemi nyomása mellett az N PCK -40 és 60 °C között használható.
Névleges meghúzási nyomaték	20 Nm
Megjegyzés a névleges meghúzási nyomatékra vonatkozóan	7 Nm +/- 10% az NPCK-hoz, MPA-C esetében
Névleges meghúzási nyomaték tűrése	± 10%
Terméksúly	28.85 g
1. pneumatikus csatlakozás	G1/4 külső menet
2. pneumatikus csatlakozó	8 mm külső Ø-jű tömlőhöz
Hollandi anya alapanyaga	erősen ötvözött rozsdamentes acél
Becsavarható tengelycsap alapanyaga	erősen ötvözött rozsdamentes acél
Alapanyaggal kapcsolatos megjegyzések	RoHS-kompatibilis

Jellemző	Érték
Tömítőgyűrű alapanyaga	PEEK