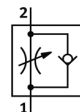
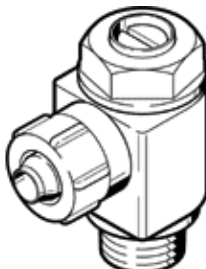


Fojtó-visszacsapó szelep GRLA-1/4-PK-4-B-CT

Cikkszám: 165649

FESTO

lefúvás fojtására, lengő csatlakozóval.
Kifutó típus. 2011-ig szállítható.



Adatlap

Jellemző	Érték
Szelep funkció	Lefúvás-fojtó-visszacsapó funkció
Pneumatikus csatlakozás 1	PK-4 hollandi anyával
Pneumatikus csatlakozás 2	G1/4
Beállító elem	Hornycsavar
Felfogási mód	becsavarható
Normál névleges átáramlás, fojtás irányban	260 l/min
Normál névleges átáramlás, visszacsapó irányban	220 ... 260 l/min
Üzemi nyomás	0.3 ... 10 bar
Környezeti hőmérséklet	-10 ... 60 °C
Üzemi közeg	szűrt, nem olajozott sűrített levegő, szűrő finomság 40 µm szűrt, olajozott sűrített levegő, szűrő finomság 40 µm
Engedély	Germanischer Lloyd
Beépítési helyzet	tetszőleges
Normál átáramlás fojtásirányban 6 -> 0 bar	370 l/min
Normál átáramlás visszacsapó irányban 6 -> 0 bar	315 ... 370 l/min
Közeg hőmérséklet	-10 ... 60 °C
Max.meghúzási nyomaték	11 Nm
Gyártmány súlya	44 g
Anyag információ, becsavarható tengely	Alumínium ötvözet
Anyag megjegyzés	Réz- és PTFE-mentes
Anyag információ, tömítések	NBR
Anyag információ: szabályozó csavar	Alumínium ötvözet
Anyag információ: lengő csatlakozás	Horgany présöntvény