

bekapcsoló szelep HEL-3/4-D-MIDI

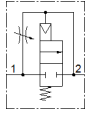
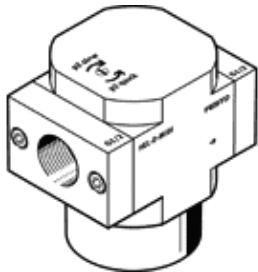
Cikkszám: 165081

Classic - nicht für Neukonstruktionen verwenden

sűrített levegő előkészítő egységekhez. Késleltetett nyomásfelépülés. A funkció egy 2/2-utú szelepnek felel meg.

Korszerű alternatívákat találhat, ha a keresőmezőbe beírja a típuskód első négy számjegyét.

FESTO



Adatlap

Jellemző	Érték
Lefúvás funkció	fojtható
Működtetés fajtája	pneumatikus
Tömítési elv	lágy
Beépítési helyzet	tetszőleges
Kézi segédműködtetés	nincs
Konstruktív felépítés	Körtolattyú
Visszaállítás fajtája	mechanikus rugó
Vezérlési fajta	közvetlen
Áramlási irány	nem visszafordítható
Szelep funkció	2/2 zárt monostabil
Üzemi nyomás	3 ... 16 bar
b érték	0.48
C érték	20.5 l/sbar
Normál névleges átáramlás	3,800 l/min
Üzemi közeg	Sűrített levegő ISO 8573-1:2010 [7:4:4] szerint Nemesgázok
Megjegyzés az üzemi- és a vezérlő közeghez	Olajozott üzemelés lehetséges (a további működéshez szükséges)
KBK korrózióállósági osztály	2 - mérsékelt korróziós károsodás
PWIS conformity	VDMA24364-B1/B2-L
Levegő tisztasági osztálya a kimeneten	Sűrített levegő ISO 8573-1:2010 [7:4:4] szerint Nemesgázok
Közeg hőmérséklet	-10 ... 60 °C
Környezeti hőmérséklet	-10 ... 60 °C
Gyártmány súlya	270 g
Felfogási mód	Vezeték beépítés
Pneumatikus csatlakozás 1	G3/4
Pneumatikus csatlakozás 2	G3/4
Anyag megjegyzés	RoHS konform
Material seals	NBR
Material housing	Alumínium présöntvény