

bekapcsoló szelep HEE-1/4-D-MINI-230

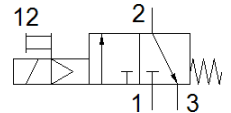
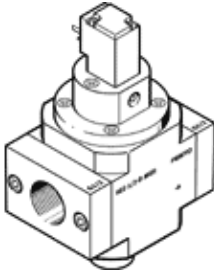
Cikkszám: 165073

Classic - nicht für Neukonstruktionen verwenden

sűrített levegő előkészítő egységekhez.

Korszerű alternatívákat találhat, ha a keresőmezőbe beírja a típuskód első négy számjegyét.

FESTO



Adatlap

| Jellemző | Érték |
|--|---|
| Konstruktív felépítés | Körtolattyú |
| Működtetés fajtája | elektromos |
| Tömítési elv | lágú |
| Lefúvás funkció | nem fojtható |
| Kézi segédműködtetés | reteszelő |
| Visszaállítás fajtája | mechanikus rugó |
| Vezérlési fajta | elővezérelt |
| Szelep funkció | 3/2 zárt monostabil |
| Üzemi nyomás | 2.5 ... 16 bar |
| C érték | 7 l/sbar |
| b érték | 0.31 |
| Normál névleges átáramlás | 1,500 l/min |
| Ciklusidő | 100 % |
| Tekerics jellemző | 230 V AC: 50/60 Hz, meghúzási teljesítmény: 5 VA, tartó teljesítmény: 3, 7 VA |
| Megengedett feszültség ingadozás | -14 % / +10 % |
| Üzemi közeg | Sűrített levegő ISO 8573-1:2010 [7:4:4] szerint Nemesgázok |
| Megjegyzés az üzemi- és a vezérlő közeghez | Olajozott üzemelés lehetséges (a további működéshez szükséges) |
| KBK korrózióállósági osztály | 2 - mérsékelt korróziós károsodás |
| Anyag megjegyzés | RoHS konform |
| PWIS conformity | VDMA24364-B1/B2-L |
| Közeg hőmérséklet | -10 ... 60 °C |
| Környezeti hőmérséklet | -10 ... 60 °C |
| CE jel (lásd konformitási nyilatkozat) | EU kifizetésű irányelv szerint |
| UKCA marking (see declaration of conformity) | To UK instructions for electrical equipment |
| Felfogási mód | Vezeték beépítés tartozékokkal |
| Beépítési helyzet | tetszőleges |
| Áramlási irány | nem visszafordítható |
| Gyártmány súlya | 223 g |
| Pneumatikus csatlakozás 1 | G1/4 |
| Pneumatikus csatlakozás 2 | G1/4 |
| Pneumatikus csatlakozás 3 | G1/8 |
| Levegő tisztasági osztálya a kimeneten | Sűrített levegő ISO 8573-1:2010 [7:4:4] szerint Nemesgázok |
| Elektromos csatlakozás | Plug pattern type C to EN 175301-803 Csatlakozó DIN EN 175301-803 szerint |
| Jelállapot kijelzése | tartozékokkal |
| Material seals | NBR |
| Material housing | Alumínium présöntvény |