

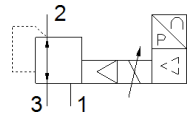
proporcionális nyomásszabályozó szelep MPPE-3-1/2- -B

FESTO

Cikkszám: 164332

Classic - nicht für Neukonstruktionen verwenden

Korszerű alternatívákat találhat, ha a keresőmezőbe beírja a típuskód első négy számjegyét.



Adatlap

Jellemző	Érték
Névleges átmérő, táplevegő	11 mm
Névleges átmérő, lefűväs	12 mm
Működtetés fajtája	elektromos
Tömítési elv	lágý
Beépítési helyzet	tetszőleges
Konstrukciós felépítés	elővezérelt dugattyús szabályozó szelep
Biztonsági figyelmeztetés	MPPE-B biztonsági állás: ha a tápkábel eltörik, a kimenő nyomás szabályozatlan marad.
Üzemi nyomás	0 ... 10 bar
Nyomásszabályozási tartomány	0 ... 10 bar
1 bemeneti nyomás	11 ... 12 bar
Max.nyomáshiszterézis	0.05 bar
Kapcsolási idő ki	535 ms
Kapcsolási idő be	170 ms
Üzemi feszültségtartomány DC	18 ... 30 V
Referencia feszültség	10 V
Maradó hullámosság	10 %
Alapjel/pillanatnyi érték	választható/egyéb Feszültség: 0 - 10 V Áram típus: 4 - 20 mA
Üzemi közeg	Sűrített levegő ISO 8573-1:2010 [7:4:4] szerint Nemesgázok
Engedély	RCM Mark
CE jel (lásd konformitási nyilatkozat)	EU-EMV-irányelv szerint
KBK korrózióállósági osztály	2 - mérsékelt korróziós károsodás
PWIS conformity	VDMA24364-B2-L
Közeg hőmérséklet	0 ... 60 °C
Védettség	IP65
Környezeti hőmérséklet	0 ... 50 °C
Gyártmány súlya	2,400 g
Elektromos csatlakozás	8 sarkú M16x0,75 Csatlakozó DIN 45326 szerint kerek alakú
Felfogási mód	átmenő furattal
Pneumatikus csatlakozás 1	G1/2
Pneumatikus csatlakozás 2	G1/2
Pneumatikus csatlakozás 3	G1/2
Anyag megjegyzés	RoHS konform
Material housing	Alumínium ötvözet
Material membrane	NBR