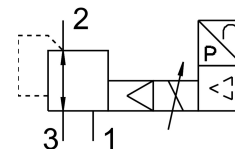


# Proporcionális nyomásszabályozó szelep MPPE-3-1/4- -B

Cikkszám: 164331

FESTO



## Adatlap

Jellemző	Érték
Szellőző névleges átmérője	7 mm
Leszellőztetés névleges szélessége	7 mm
Működtetés módja	elektromos
Tömítés elve	lágý
Beépítési helyzet	tetszés szerint
Szerkezeti felépítés	elővezérelt dugattyúszabályozó szelep
Biztonsági előírás	MPPE-B biztonsági helyzet: Ha a tápkábel elszakad, a kimeneti nyomás szabályozatlan marad.
Üzemi nyomás	0 bar...10 bar
Nyomásszabályozó-tartomány	0 bar...10 bar
1. bemeneti nyomás	11 bar...12 bar
Max. nyomáshiszterézis	0.05 bar
Kikapcsolási idő	280 ms
Bekapcsolási idő	160 ms
DC üzemi feszültségi tartomány	18 V...30 V
Referencia feszültség	10 V
Maradék hullámosság	10%
Névleges/valós értékek	választhatóan: Feszültség típusa: 0 - 10 V Áramtípus: 4-20 mA
Üzemi közeg	Sűrített levegő ISO 8573-1:2010 [7:4:4] szerint Inert gázok
Engedély	RCM jelzés
CE-jelölés (lásd a megfelelőségi nyilatkozatot)	EU EMC-irányelv szerint
KBK korrózióállósági osztály	2 - mérsékelt korróziós igénybevétel
LABS konformitás	VDMA24364-B2-L
Közeghőmérséklet	0 °C...60 °C
Védettség	IP65
Környezeti hőmérséklet	0 °C...50 °C
Terméksúly	920 g

Jellemző	Érték
Elektromos csatlakozó	8 pólusú M16x0,75 Csatlakozó a DIN 45326 szerint kerek kialakítás
Rögzítés módja	átmenő furattal
1. pneumatikus csatlakozás	G1/4
2. pneumatikus csatlakozó	G1/4
3. pneumatikus csatlakozás	G1/4
Alapanyaggal kapcsolatos megjegyzések	RoHS-kompatibilis
Ház alapanyaga	Kovácsolt alumínium ötvözet
Membrán alapanyaga	NBR